

# EXPANSIÓN

GASxREDES&GLP



AÑO 19 - N° 114 - ABRIL 2026 - \$4.500 - BUENOS AIRES - ARGENTINA

## Los nuevos paradigmas, se consolidan

La producción de gas natural, petróleo y derivados como el GLP, pasan por uno de sus mejores momentos por índices récords. Por un lado, se ve un país que consolida un perfil exportador. Mientras, el mercado interno y su demanda girará alrededor sobre si habrá un invierno intenso en frío y cómo estarán las billeteras de los consumidores.



**Extra Gas con nueva  
planta en Salta**



**39° Congreso de la AIGLP  
y el rol de la Argentina**



**En qué andan las  
grandes distribuidoras**



# TORTORIELLO

## METALGAS



- **REHABILITACIÓN DE TANQUES Y ESFERAS** SOMETIDOS A PRESIONES DE GAS LICUADO DEL PETRÓLEO.
- **REHABILITACIÓN DE TANQUES DOMICILIARIOS** DE 0.5m<sup>3</sup> A 7m<sup>3</sup> SOMETIDOS A PRESIONES DE GAS LICUADO DEL PETRÓLEO, EN TALLERES PROPIOS.
- **REHABILITACIÓN DE TANQUES MÓVILES** PARA TRANSPORTE DE GAS LICUADO DE PETRÓLEO EN TALLERES PROPIOS.
- **VERIFICACIÓN Y CERTIFICACIÓN DE VÁLVULAS** DE SEGURIDAD, VÁLVULAS DE EXCESOS DE FLUJO Y CONTROL DE MANGUERAS DE GLP.

### SERVICIOS ESPECIALES CON LOS QUE CONTAMOS:

- SERVICIO DE INSPECCIONES PARA ESPACIOS CONFINADOS CON DRONES.
- SERVICIO DE MEDICIÓN DE ESPESORES CON EQUIPOS CRAWLER.
- MEDICIÓN DE ESPESORES POR DESCENSO CON CUERDAS.
- EMISIÓN ACÚSTICA.
- DISEÑO Y FABRICACIÓN DE PLANTAS DE GLP.
- ENSAYOS NO DESTRUCTIVOS.
- SOLDADORES CALIFICADOS.
- METALÚRGICA EN GENERAL.
- SERVICIOS DE ARENADO Y GRANALLADO.
- PINTURA EN GENERAL.

### CERTIFICACIONES

CERTIFIED  
ISO 9001  
ISO 39001



### NUESTROS CLIENTES



Ruta 22 km. 1215 (C.P. 8324) Cipolletti - Río Negro

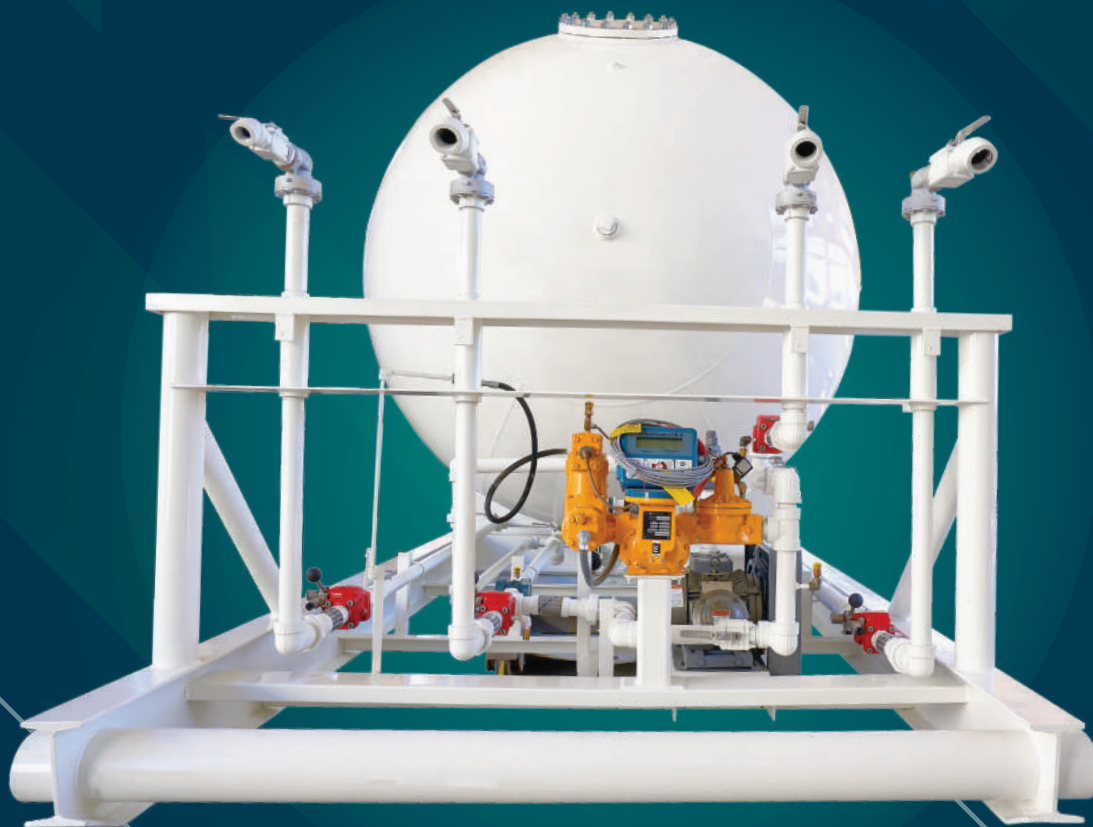
Tel./fax 0299-4781861 / 4786664 líneas rotativas - Interno 116 / Cel: 299 511-7700

dkrohling@ptortoriello.com.ar - www.tortoriello.com.ar



# TANQUES DE PLANTA PARA GLP SOBRE SKID

COMPLETAMENTE EQUIPADOS



Los tanques de planta sobre Skid se entregan con todo el equipo necesario para comenzar a operar en las plantas de Gas L.P.

CAPACIDAD NOMINAL DISPONIBLE	
U.S. GALONES	LITROS
18,000	68,130
30,000	113,550



**contacto**

[contacto.mexico@triarccorp.com](mailto:contacto.mexico@triarccorp.com)



**tatsa.mx**



STAFF

**Director - Editor**  
Enrique Octavio Mujica

**Arte & Diseño**  
Emmanuel Panza

**Fotografía y video**  
Marcelo Magnacco

**Redes sociales**  
Rocío Gagliardo

**Redacción y publicidad**

Luzuriaga 1890 Hurlingham (1686)  
Pcia. Buenos Aires - Argentina  
54 11 2197-3601 / 54 11 54-144-4902

**Web**

www.expansionweb.com.ar  
www.americaglp.com

**E-mail:**

info@revistaexpansion.com.ar  
mujicaasoc@yahoo.com.ar

**Instagram:**

@ExpansionAirGas / @AmericaGLP

**Twitter:**

@ExpansionAirGas / @AmericaGLP1

Registro Propiedad Intelectual en trámite. Se puede reproducir la información con la mención de la fuente. Las notas de opinión reflejan el pensamiento del autor, no así de EXPANSIÓN, GAS X REDES & GLP.

## Las nuevas formas

La producción de gas natural, petróleo y derivados como el GLP, pasa en este momento por uno de los mejores momentos en el país.

Desde las producciones récords que se observan en el yacimiento Vaca Muerta, situación diferente a lo que sucede en los pozos de producción convencional, muestran que el país consolida un perfil de exportador.

Esto es el camino que se fueron trazó desde hace algunos años y que se va consolidando. Lo que reforzó este perfil, un hecho desgraciado, es el conflicto en el Medio Oriente que trabó el flujo de petróleo gas y glp a nivel global.

De esta forma, se buscaron nuevos puntos de abastecimientos. Y así Argentina quedó iluminada por ser un punto tranquilo, de paz, en dónde se puede retirar producto con calidad y en forma.

Puertas adentro, en nuestro mercado interno, habrá que ver cómo se comporta la demanda a las puertas de un nuevo ciclo invernal. La pregunta del millón es saber si los fríos intensos y prolongados durante días permitirá mayores volúmenes de venta, o la retracción en los ingresos familiares hará mermar el consumo.

Las cartas están echadas. Invertir, comercializar y dar servicio son las herramientas para estar en cancha.

Enrique Octavio Mujica

## SISTEMAS DE POLIETILENO CON MÁXIMO RESPALDO



AGUA

Redes y distribución de agua, drenaje y riego.



GAS

Redes y distribución de gas.



MINERÍA Y PETRÓLEO

Aplicaciones industriales, mineras y petroleras.

+GF+ GEORG FISCHER PIPING SYSTEMS

FERVA POLYTHERM



Polytherm Central Sudamericana



Av. Pte. Perón 3750 - B1754BAP San Justo - Buenos Aires Tel.: (5411) 4480-7093/95 - www.pcs-sa.com.ar info@pcs-sa.com.ar

# Italgas

## GAS PROPELENTE PARA AEROSOLES



En **Italgas** nos centramos en ofrecer soluciones estratégicas e innovadoras a través de investigación e inversión constante. Por eso la tecnología de nuestra **Planta Procesadora**, así como todo el proceso de desodorización asegura que el producto resultante cumpla con las especificaciones de la industria más estrictas y garantiza la pureza y consistencia del producto obtenido, que es químicamente estable, no tóxico, libre de olor y no corrosivo.



## Calidad que se **ve** y se **percibe**.

### CONTROL DE CALIDAD - ITALGAS QUALITY CONTROL

A partir de nuestro laboratorio de **control de calidad**, realizamos un análisis riguroso de los productos obtenidos y de la materia prima utilizada, asegurando así la calidad y trazabilidad de los mismos.

Contamos con tecnología avanzada y personal altamente calificado para realizar ensayos físicos y químicos de acuerdo a las especificaciones técnicas que cada producto requiere.

 Casa Central: Laprida 1159  
Rosario - Provincia de Santa Fe - Argentina  
Tel./Fax: +54 (341) 4252514

 Planta Procesadora: Ruta Provincial 200, Km 70  
Parque Industrial Las Heras - Buenos Aires - Argentina  
propelente@italgas.com.ar

# Italgas

[www.italgas.com.ar](http://www.italgas.com.ar)

LANZÓ EL PROGRAMA PARA LA AMPLIACIÓN DE REDES DE GAS NATURAL (PAFAR).

## Entre Ríos va por más redes

**E**l gobierno de Entre Ríos lanzó el Programa para la Ampliación de Redes de Gas Natural (Pafar), con el fin de avanzar en la mejora de la infraestructura energética en todo el territorio provincial.

El Pafar permite ejecutar obras que amplían el acceso al gas natural en distintas localidades. En este esquema, el gobierno provincial financia el 100 por ciento de las obras, mientras que los municipios reintegran el 70 una vez finalizados

los trabajos, lo que agiliza la concreción de los proyectos.

Este mecanismo reduce el costo de conexión para los usuarios finales, quienes pueden acceder al servicio con valores aproximadamente un 30 por ciento inferiores a los del mercado. Asimismo, en proyectos de gran envergadura, la provincia puede asumir la totalidad de la inversión, garantizando la ejecución de obras consideradas estratégicas para el desarrollo local.

INVERSIÓN DE \$371 MILLONES PARA REDES.

## Monte Buey suma usuarios

**L**a gobernación de Córdoba otorgó \$371 millones al municipio de Monte Buey para la ejecución de redes domiciliarias de gas.

Los fondos permitirán finalizar la instalación de 3.747 metros de conductos que beneficiarán a más de 700 vecinos.

La ejecución de la infraestructura gasífera resulta estratégica para el desarrollo local y la calidad de vida de los habitantes. Los aportes otorgados al municipio se enmarcan en el programa de redes de gas natural que impulsa la Provincia.

## Camuzzi Gas reforzó suministro en Tandil

**C**amuzzi Gas Pampeana invirtió 36 millones de pesos, para ampliar la capacidad de suministro a la ciudad de Tandil, provincia de Buenos Aires.

La obra que consistió en ampliaciones de dos ramales y una nueva planta reguladora, permitirá garantizar la demanda futura de gas natural de Tandil, posibilitando la incorporación de 8.600 nuevos usuarios.

Por otra parte, el municipio sigue avanzando con nuevas redes, y en paralelo a la inauguración de esta

obra, estaba licitando obras en distintos barrios por más de un millón de pesos.



DESDE FEBRERO OPERA LA RED EN VILLA CARLOS PAZ.

## VCP Gas ya tomó posesión

**D**esde febrero pasado tomó las riendas de las redes de gas de Villa Carlos Paz, Córdoba, la flamante subdistribuidora VCP Gas S.A., que conforman el municipio local, con el 75% de las acciones, y la Cooperativa de San Roque, con el 25% restante.

La concesión, emitida por el Ente Nacional Regulador del Gas (Enargas) a través de la Resolución N° 2025-953, es por diez años y comprende la operación y mantenimiento de la red por parte de VCP Gas.

Según se pudo saber que en el transcurso del 2026 habrá nuevas extensiones de la red en distintos sectores de la ciudad.



CÁMARA ARGENTINA DE AUDITORES (NUCLEA EMPRESAS ACREDITADAS POR LA SECRETARÍA DE ENERGÍA PARA COMBUSTIBLES LÍQUIDOS Y GASEOSOS)

Día a día, garantizamos *seguridad y calidad* que benefician a los usuarios argentinos.



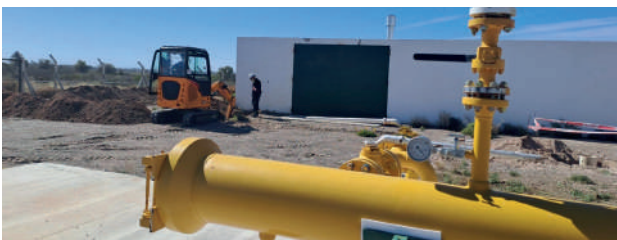
cada.com.ar

ES EL QUE ABASTECERÁ A SAN RAFAEL, MENDOZA.

## Gasoducto terminado

La obra del gasoducto que abastecerá de gas natural a San Rafael, Mendoza, concluirá para el mes de mayo próximo, según informaron las autoridades municipales. Lo que se está terminando es la instalación de la Estación de Separación, Medición y Regulación (ESMR) ubicada en el paraje La Tosca, a unos 60 kilómetros del casco urbano sanrafaelino.

La obra estuvo frenada porque el Gobierno Nacional trabó el fondeo, el cual fue recuperado a través de la justicia y los fondos para su finalización salieron de las arcas municipales. El gasoducto parte desde la entrada a la ciudad por la Ruta 143 hasta el barrio de Villa 25 de Mayo. La habilitación del servicio en domicilios se realizará de manera progresiva y por tramos.



**TIXO**  
SOCIEDAD ANONIMA

**SEGURIDAD CERTIFICADA**



**LA ENTIDAD AUDITORA DE SEGURIDAD  
LÍDER EN LA INDUSTRIA DEL GLP**

Paseo Colón 275 1er Piso (1063) C.A.B.A. - ARGENTINA

TELÉFONOS: 54 9 11 51099898 / 54 9 11 55238638

MAILS: oscar.gambetta@tixosa.com / gabriela.poncedeleon@tixosa.com

## LÍDER EN FABRICACIÓN DE TUBERÍAS



**ITAL VINIL**  
SAN LUIS SAIC

[www.italvinilsanluis.com](http://www.italvinilsanluis.com)

Primeros y únicos en el País  
en contar con la Norma NAG-140



américaGLP.com  
Para el Laboratorio de la Industria del Gas Licuado de Petróleo (LIGP)

EXPANSIÓN

AHORA APUNTAN A LA IMPORTACIÓN Y LA EXPORTACIÓN DE GAS NATURAL.

# Las grandes apuntan a negocios por fuera de las redes

Analizamos los nuevos negocios de Camuzzi Gas y Naturgy; operadores todo terreno.



Las condiciones estructurales de la Argentina les permite visualizar nuevos negocios, en terrenos que ya conocen.

Las buenas tarifas que se fueron consiguiendo en estos dos últimos años, un mayor reconocimiento de un mejor cargo fijo, hizo que algunas de las distribuidoras de gas por red lograran un flujo de caja y una espalda financiera para afrontar nuevos negocios.

Los que tomaron la iniciativa fueron Naturgy y Camuzzi Gas. Las dos orientaron el negocio hacia el mayoreo del gas natural como importadores o exportadores, como así también se expandieron a otros negocios.

### Naturgy

El gigante español puja, al cierre de esta edición, por el negocio de importar gas natural en los meses de invierno para cubrir la demanda nacional. Es decir, el papel que cumplía Enarsa ahora quedará en manos privadas. En este sentido, Naturgy tiene experiencia porque en años anteriores ya había participado como oferente y provee-

dor en las licitaciones de gas natural que armaba la propia Enarsa.

Su crecimiento viene desde hace tiempo. De hecho, a principio de esta década se hizo cargo de los activos de Gasnor, donde opera las redes en Tucumán, Salta, Jujuy y Santiago del Estero para abastecer con gas natural a más de 573.000 clientes residenciales e industriales. También desde principio del siglo controlaba Energía San Juan, la distribuidora eléctrica de esta provincia cuyana. La novedad es que desde 2024 unificó su marca en los distintos emprendimientos, viéndose así el logo de la mariposa en distintas provincias y sectores.

### Camuzzi Gas

La novedad reciente es que Camuzzi Gas Inversora es su ingreso al mercado internacional del gas natural licuado (GNL) con una

inversión de u\$s3.900 millones durante los próximos 20 años, a través de su nuevo desarrollo energético "LNG del Plata", que permitirá exportar gas de Vaca Muerta desde el Puerto La Plata, en la provincia de Buenos Aires.

El proyecto contempla la instalación de un barco de licuefacción (Floating LNG) que procesará el gas producido en la cuenca neuquina para transformarlo en GNL, con una producción que alcanzará a más de 2,4 millones de toneladas anuales.

Las obras consisten en la construcción de un gasoducto que acerque el gas natural desde la localidad Buchanan hasta Ensenada. También un gasoducto subacuático de 10 km de extensión y una plataforma offshore para el amarre del buque licuefactor, que permitirá la transformación química del gas para subirlo a un barco con destino a un mercado internacional.



Máquinas de Electrofusión para redes de PEAD



Detectores de fugas de gas.



Sistema de supervisión y vigilancia remota.



Máquinas de Termofusión para redes de PEAD



mgsc srl

Perito Moreno 375  
(1804) Canning - Bs As - Argentina  
Canning Industrial Parque Privado

Tel (54 011) 5361-6161 / 3221-1259  
Email soporte@mgsc.com.ar  
Web www.mgsc.com.ar



DESDE 1957  
LIDERANDO EL  
MERCADO,  
FORTALECIENDO LA  
INDUSTRIA  
NACIONAL

PRIORIZANDO  
SIEMPRE LA CALIDAD  
DE NUESTROS  
PRODUCTOS Y LA  
SATISFACCIÓN DE  
NUESTROS CLIENTES



FÁBRICA: SANCHEZ DE BUSTAMANTE 2743 B  
ADMINISTRACIÓN: BRANDONI 1743 CP2000  
ROSARIO, SANTA FE, REPÚBLICA ARGENTINA.  
+54 9 341 463 9349 / 7742 (LINEAS ROTATIVAS)  
+54 9 341 508 3347



WWW.INEAR.COM.AR

# ACCESORIOS DE ELECTROFUSIÓN PARA PEAD

Gestión de la Calidad : ISO 9001/2015

## Fabricación PE 100 NEGRO / SDR 11

·Presión Nominal de trabajo  
**GAS :10 bar / AGUA: 16 bar**

## Homologados ENARGAS NAG 140-3

VALVULAS DE BLOQUEO para cañerías de PEAD  
La válvula está diseñada, fabricada y aprobada según Norma EN 1555-4 y  
Homologados ENARGAS NAG 140-4  
Los extremos están diseñados para fusión a tope y electrofusión, lo que  
convierte a la válvula en una parte integral del sistema de tuberías sin  
fugas completamente soldado.



La tecnología de unión segura para tuberías  
de gas, agua e industriales de HDPE  
(Polietileno de Alta Densidad)

MAINTEC es importador directo de marcas europeas,  
con estándares de calidad a nivel internacional.  
(STOCK PERMANENTE).

## ASESORAMIENTO TÉCNICO Y COMERCIAL



[www.maintec.com.ar](http://www.maintec.com.ar)

**MAINTEC** s.r.l.



**américaGLP.com**  
Para el Laboratorio de la Unión de Gas Licuado de Petróleo (GLP)

**EXPANSION**  
INGENIERIA

LO INTERESANTE ES QUE APORTARÁ A CUATRO LOCALIDADES CON IMPRONTA.

# Litoral Gas construye 140 kilómetros de gasoducto

Abastecerá a cuatro Recreo, Rafaela, Sunchales y Esperanza.

Litoral Gas avanza en la construcción y puesta en funcionamiento del Gasoducto Regional Centro II, una obra clave que conecta Recreo con Rafaela y Sunchales, pasando por Esperanza, en la provincia de Santa Fe. La construcción del gasoducto de 140 kilómetros de extensión atravesará a estas cuatro ciudades industriales estratégicas, con el objetivo de ampliar la capacidad de abastecimiento y acompañar el crecimiento

productivo de la región. Hay que destacar que el proyecto es parte de los planes de inversión obligatorios de la empresa. Desde la empresa señalaron que la iniciativa busca anticiparse a futuras necesidades de consumo, evitando cuellos de botella en el suministro y generando condiciones para nuevas inversiones industriales. El gasoducto también permitirá optimizar la distribución del gas en la región, mejorando la presión y la capacidad de entrega en zonas que actualmente presentan limitaciones. De esta manera, la ampliación de la red gasífera aparece como un factor central para sostener el crecimiento industrial y acompañar la demanda futura.

DE REDES Y GASODUCTOS.

## Setubal se prepara para el Metropolitano

Concejo Municipal de Santa Fe (c) aprobó un proyecto autorizar a la subdistribuidora Cooperativa Setubal un predio para instalar una Estación Reguladora de presión para que reciba el gas que traerá a la ciudad el Gasoducto Metropolitano, que está al 90% de su ejecución. Con esta obra se podrá dar el servicio de gas por red a unas 20.000 familias ubicadas en la zona norte de la ciudad de Santa Fe y en los barrios Altos del Valle y Ángel Gallardo. Hay que recordar que el Gasoducto Metropolitano es uno de los ductos troncales santafecinos que tiene por objetivo abastecer a más de 250.000 habitantes, cientos industrias y comercios.

### Una solución única.

Porque mejoramos nuestros productos con investigación, desarrollo y alta precisión tecnológica. Porque asesoramos y garantizamos un excelente contacto post-venta. Por estas razones y la suma de experiencia e innovación, estamos en condiciones de brindar una solución única.

Bombas y Válvulas para Refrigeración Industrial, GLP y Gases Industriales



www.bombadur.com.ar

Bombadur

**CADEGAS**  
Cooperativa Argentina de Gas Licuado Limitada



Reconquista 458 - Piso 10 (1084) - Ciudad Autónoma de Buenos Aires  
Teléfono: 011-4328-4127 / Fax: 011-4326-5923  
Correo Electrónico: info@cadegas.coop - [www.cadegas.coop](http://www.cadegas.coop)





Industria  
100% brasileña

# nitrotec

## SOLUCIONES COMPLETAS PARA LOS SEGMENTOS DE **CO2 Y CRIOGENIA**

Con 22 años de historia, se especializa en la fabricación de tanques criogénicos para oxígeno y CO2, tanto estándar como a medida.

Lleva entregados más de 4.000 equipos, 1000 reformados y 500 obras realizadas en el mercado brasileño, argentino y sudamericano.

Mayor proveedor de tanques criogénicos para Argentina.

Excelente servicio a clientes de primer nivel, en diferentes segmentos del mercado.



+55 (11) 4894-8012



Rod. D. Pedro I, Km 94  
Barrio Mato Dentro, Itatiba  
San Pablo - Brasil - CEP 13.252-800

[www.nitrotec.com.br](http://www.nitrotec.com.br)



[nitrotec@nitrotec.com.br](mailto:nitrotec@nitrotec.com.br)



LO QUE APUNTÓ PAULA PELLEGRINI DURANTE EL 39° CONGRESO DEL AIGLP EN BUENOS AIRES.

# Toneladas, subsidios y precio

Los dinosaurios se murieron en la Patagonia y esos restos se transformaron en petrolero. Millones de años después de esas muertes, el mayor consumo de GLP se da en el centro y norte del país. Esta colorida descripción, que enarbola un experimentado fraccionador, se puede traducir en cifra exactas a tener en cuenta. Durante el 39° Congreso de la AIGLP, Paula Pellegrini, ex Directora de GLP, señaló que “el sector se basa en un sistema logístico de camiones y plantas físicas. El gas recorre un promedio de 700 kilómetros por tonelada, pero en las provincias del norte esa cifra salta a los 1.800 kilómetros. Esto impacta

directamente en los costos y la competitividad”, explicó. En este sentido, precisó que 1,2 millón de toneladas es el volumen que el sector moviliza de manera anual para su comercialización en un hogar, un comercio o industria, y el cual tuvo un impacto fuerte en el incremento del precio del gasoil, que carga en sus camiones, al registrar un incremento en los últimos veinticuatro meses del 547%. Ante estas situaciones, Pellegrini dio a entender que la desregulación del 2024 marcó el fin de los precios máximos que, según Energía, estaban totalmente desalineados con los costos y generaban una



Lo nuevo que se viene es mayor apertura de precios y valores máximos sugeridos.

pérdida de seguridad económica. “La liberación no trajo un salto descontrolado, sino una normalización de precios atrasados”, aseguró Pellegrini. Y esos nuevos valores, ahora, asumen los costos como, por ejemplo, del combustible. También tuvo palabras sobre el alicaído Programa Hogar, Pellegrini dijo que los beneficiarios (todavía no se sabe si son cuatro o dos millones de personas), visualizarán un cambio operativo. Además de una considerable merma de cilindro subsidiado. Se mantendrá la asistencia de dos garrafas por mes para hogares sin red (sin importar región), pero el subsidio ya no será un pago fijo de Anses sino en un reintegro inmediato al momento de la compra mediante billeteras virtuales. En síntesis, Pellegrini, que ahora continuará en la actividad privada, dejó en claro que “la competencia mejora la eficiencia y la asignación de recursos”, para que se comprenda que la seguridad y la inversión privada son los nuevos ejes en el sector.



**Lider Energy**  
Una energía diferente

**Soluciones energéticas con GLP y energía solar**



Escaneá el QR y conocé cómo trabajamos.

WhatsApp: +54 911-6120-2282    Oficina: (02325) 44-4100

Dirección: Ruta Nacional N° 7 Km. 105. San Andrés de Giles (B6720EHA). Buenos Aires, Argentina



**Un servicio para confiar**



Luis Ferrando y Tita Merello, Frente al Parque Industrial Santa Rosa La Pampa - Tel.: (02954) 413107



# GL CONSULTING S.R.L.

Auditora en seguridad

glconsultingsrl@yahoo.com.ar

Tel.: 4116-2105

Tel/Fax: 4116-2108



# VASPIA SAIC

FABRICANTE DE BARRAS  
Y PERFILES DE LATÓN

TODA LA LÍNEA DE VÁLVULAS PARA RECIPIENTES DE GAS LICUADO



[www.vaspia.com](http://www.vaspia.com)

Eva Perón 2746 - Lanús Este  
Pcia. de Buenos Aires - Argentina  
Tel.: (5411) 4 246-9459 / 9423/ 8282  
Fax: (5411) 4 220-0596  
informes@vaspia.com



améric@GLP.com  
Para Libramiento de la Línea de Gas Licuado de Petróleo (GLP)

EXPANSION

ES LA PLANTA NÚMERO 24 DE LA FIRMA DE LA FAMILIA ROCCHINI.

# Extra Gas con nueva planta en Salta

Ubicada en General Güemes, posee un carrusel de 30 posiciones de llenado.

La firma Extra Gas inaugurará en los próximos días su nueva planta de fraccionado de garrafas y cilindros en la ciudad de General Güemes, Salta, que implicó, además, una fuerte inversión para la provisión en el segmento de gas licuado a granel de uso domiciliario, sector público e industrial.

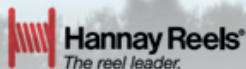
La planta, la primera en la provincia y la número 24 que tiene la empresa a lo largo y ancho del país, está emplazada en un terreno de 1,5 hectáreas, ubicado a la vera de la Ruta Nacional N° 34.

En ella se encuentran dos tanques de almacenaje, un carrusel de 30 posiciones



# FESTUS

PROVEEDORES DE EQUIPOS Y ACCESORIOS PARA LA INDUSTRIA DE GLP PARA ARGENTINA, URUGUAY Y PARAGUAY



**FESTUS S.A.**

**EN URUGUAY**

RINCÓN 602, 6º PISO - MONTEVIDEO, URUGUAY

TEL. +598 291 48534

**EN ARGENTINA**

CONDE 1067, 1º PISO - BUENOS AIRES (CABA), ARGENTINA

TEL. +54 911 3953 1717 / +54 9 11 3435-5212

INFO@FESTUSCONOSUR.COM



para envasado de garrafas de butano; dos balanzas electrónicas para el llenado de cilindro de 45 kilos de propano, y dos máquinas de llenado para micro garrafas. Desde la nivelación del terreno hasta la terminación de la obra civil e instalación del equipamiento, que, por supuesto es todo nuevo, la construcción demandó un tiempo de seis meses. La puesta en marcha del establecimiento fraccionador, al cierre de esta edición, estaba a la espera de la culminación de las registraciones y habilitaciones formales para su normal funcionamiento.



Las fotos muestran la fuerte inversión para la provisión en el segmento de gas licuado a granel de uso domiciliario, sector público e industrial.



Nueva línea de productos para el mercado del GLP



**Reguladores de presión para GLP**



MEGR-1622-DFE



MEGR-1622H

**Controles de Nivel para Tanques**



MES-FG2284-001U

**Valvulas de Alivio**



MEVS-75FIR

**Equipos para Tanques**



ME601 10 doble check



ME9101D-11-7

**Acoples para Mangueras**



ME861S-8

**Pinzas de Carga**



ME800

[www.autoquem.com.ar](http://www.autoquem.com.ar) Te: 54-11-4717-0123 - [info@autoquem.com.ar](mailto:info@autoquem.com.ar)



UNA DE LAS INICIATIVAS ENCUADRADAS DENTRO DE LA DESREGULACIÓN DEL SECTOR.

# El canje de envases funciona de manera “positiva”

Desde diciembre pasado, el sector auto impuso las normas y formas. Menor costo y más agilidad en recuperación de envases.

Desde fines de diciembre de 2025, en el mercado del gas envasado argentino vivió un hecho con perfil de nuevo paradigma:

después de 30 años, se terminaba el sistema de canje de envases administrado por terceros. Desde ese momento, son las mismas empresas fraccionadoras, quienes realizan de manera individual el trabajo de canje de 20 millones de envases.

En el andar los melones se acomodan, dice el famoso dicho popular. Y algo de esto tiene que ver con los primeros meses en que está en movimiento las nuevas formas de canjes de envases que hay en el mercado argentino. A poco más de tres meses de las nuevas formas de esta tarea creada y

autorregulada por el sector, se podría decir que funciona de manera positiva, aunque hay aspectos a corregir.

El encuadre jurídico se dio a través de la creación de la Agrupación de Colaboración Empresaria, que además de observar el canje de envases, también creó la figura de “veedor” que aportarán las fraccionadoras asociadas, con el fin de “autocontrolarse” en el cuidado de la marca y el llenado de envases.

El sector del fraccionado, en su conjunto, observa con buenos ojos como está desarrollándose el nuevo sistema. Lo que se destaca es la baja del costo. La nueva operatoria tiene un costo menor de un 60%, aproximadamente. La baja se debe, especialmente, en la eliminación del canon que se abonaba al centro de canje. El único costo, ahora, es del flete.

Lo que se puede sacar en conclusión es que hay una buena dinámica con la recuperación de envases en los grandes centros urbanos. En estos lugares, la cercanía es fundamental para esta rapidez. En estos casos, lo que se dio es que hay una reciprocidad de que una fraccionadora una vez busca en una determinada planta y el próximo viaje lo hace la otra fraccionadora, con el fin de equilibrar los costos de flete.

La cuestión cambia en determinadas regiones del país, donde las distancias son más largas y hay mayores empresas regionales. Ahí el costo de flete es mayor, aunque se mantiene lo positivo del ahorro del canon del centro de canjes.

Hasta ahora el desenvolvimiento de esta nueva dinámica de trabajo, que se auto impuso el sector, funciona positivamente. Habrá que ver cómo se desenvolverá en plena temporada alta de trabajo, es decir en pleno invierno, donde la búsqueda y necesidad de envases se incrementa exponencialmente.

Ante esta situación ya muchas empresas intensificaron las compras de garrafas, constatado por este medio ante los fabricantes locales. Aunque habrá así un cuello de botella importante es en los envases de 15 y 45 kilos. De todas formas, es un detalle resolver en un marco donde todos coinciden como positivo.



Las empresas de a poco encuentran ritmo para la recuperación de envases. Menor costo, es lo que resaltan. El momento crítico será ver cómo se desempeña en plena temporada invernal.

**Gas 10**  
*Estamos donde usted nos necesita*

Somos una empresa argentina, comprometida con las nuevas características que adopta el consumo de GLP en el país.

- GAS ENVASADO • GAS A GRANEL

• Visitenos: [www.gas10.com.ar](http://www.gas10.com.ar)

# ¿Una temporada con precio y ventas?

## Una visión de lo que viene este año.

La demanda y precio en la comercialización de GLP envasado y a granel, por ahora, se mantiene.

Por lo que se escuchó en los pasillos del 39° Congreso de la AIGLP, mantener el volumen de venta con un mejor precio al consumidor, cierra la ecuación para las empresas.

En una situación de empate, frente a una economía donde el consumo básico de los hogares tiene retrocesos en temas tan elementales como la compra de comida, por ejemplo, es esperanzador.

Habrà que ver cómo viene el invierno y cómo van a estar los precios de venta, debido a que vienen nuevos aumentos en el propano y en el butano que sale de las productoras, según precio de paridad de exportación. Algunos sostiene que habrá un aumento similar, a los que se dieron en el mes de marzo.

En este sentido, hay que recordar que en

abril el precio del butano fue un 11% mayor que en marzo, mientras que en el propano la variación fue mínima. Todo indicaría que en el mes de mayo el valor tendría un porcentaje similar.

Esos incrementos que vendrán, tienen relación con el conflicto en el Medio Oriente. Aunque esa variación es mucho menor a la que se vio en los combustibles líquidos.

Sin dudas que el valor con el que entrará el

precio de la garrafa en el invierno, reflejará los vaivenes del último mes. Y un dato que no es menor, para fraccionadores y distribuidores, es la suba del combustible, insumo para la logística en el movimiento del producto.

Algunas voces con experiencias, coinciden, un valor más alto puede generar una merma en la demanda, pero más tarde o más temprano en esos tres meses donde el frío cala fuerte, el consumo repunta.



Los nuevos aumentos pendientes, provocará merma en las ventas.



Software especializado en

## gases del aire y gas licuado

logística, distribución  
y seguimiento

**BIG BANG**  
E-JAZZ



**BIG BANG**  
MOBILES



**BIG BANG**  
GIS



**BIG BANG**  
IVR



**ORANGE**  
PRÓXIMAMENTE



VISITA  
**NUESTRA  
WEB!**



 +54 9 11 6677-2647

 ventas@sei.com.ar

 +54 011 7732-7655

# Gonella con nueva planta industrial

**A**l cierre de esta edición, la firma Gonella ya estaba poniendo en funcionamiento su nueva nave industrial de 10.000 metros cuadrados que construyó en la ciudad de Esperanza, Santa Fe.

La nueva sede estará destinada a la fabricación de equipos petroleros, mientras que las instalaciones tradicionales de la Avenida Aufranc, continuarán siendo destinadas para la fabricación de tanques para GLP y calderas.

Con esta iniciativa, la firma Gonella concentra todo su oferta de equipos y productos en una sola ciudad: Esperanza.



La nueva nave lista para darle mayor comodidad a la producción de equipos petroleros



ESPECIALISTAS EN EQUIPOS PARA LA INDUSTRIA DE PROCESOS

*...ingeniería aplicada a la industria del GLP ...y todos los gases*

Por qué... mejor un compresor CO



**COM-350**  
Hasta: 22 m<sup>3</sup>/h



**CO-750**  
Hasta: 55 m<sup>3</sup>/h



**CO-1250**  
Hasta: 105 m<sup>3</sup>/h

**A la hora de elegir, elija experiencia y calidad**

Los nuevos compresores MHB diseñados para el trasvase y recuperación de vapores residuales, se diferencia entre otros en el mercado nacional e internacional por su versatilidad de montaje y su capacidad de desplazamiento.

**SERVICIO DE REPOSICIÓN INMEDIATA**

ESPECIALISTAS EN EQUIPOS PARA LA INDUSTRIA DE PROCESOS



Martiniano Leguizamón 3331 - (1439) Ciudad de Buenos Aires, Argentina  
Tel.: 54 11 4601-4368 / 4602-9036  
e-mail: ingenieria@mhbombas.com.ar - mhbbombas@speedy.com.ar  
www.mhbombas.com.ar

# Butano en aerosol

**Y** PF Gas tomó la iniciativa de continuar con su política de diversificar la comercialización de GLP en otros envases que no sean ni las garrafas ni los tanques graneleros.

Es así que, durante el 39° Congreso de la AIGLP, en Buenos Aires, se pudo ver como la empresa presentó los aerosoles de butanos, esos que se suelen comercializar en ferreterías para uso de técnicos y prestadores de servicios para el gas y plomería en el hogar o industria.

Interesante iniciativa, sabiendo que hay mucho producto que viene de China. Y realmente darle oportunidad a la industria del envasado y a la hojalatería nacional, es un buen síntoma.



**COGAS**  
Experiencia y Calidad

**COGAS S.A.**  
Fábrica y Rehabilitadora de Envases  
para Gases Licuados de Petróleo  
y otros de Baja Presión

- Envases Domiciliarios: Microgarrafas de 0,75, 2 y 3 kilos; Garrafas de 5, 10, 13 y 15 kilos y Cilindros de 45 kilos.
- Envases Automotrices y Montacarga: Cilindros de 15 kilos para montacarga y Tanques fijos para montacarga y automotriz (diferentes capacidades).
- Otros: Envases para Gases Refrigerantes, Amoniaco, Mercaptano y otros de Baja presión.
- Tapones de seguridad para las válvulas de 10, 15 y 45 kilos.

Avda. Jorge Newbery 269 - CP 2252 - Gálvez - Prov. Santa Fe ARGENTINA  
Tel./Fax (54-3404) 482665 / 482937  
E-mail: cogas@cogas.com.ar - Web Site: www.cogas.com.ar



**Taller de rehabilitación de garrafrones y zeppeling  
para gas licuado de propano**

**Un taller modelo**

Desde Almafuerde... y en todo el centro del país...  
alta calidad de reparado y a menor costo.

El taller de **UcoopGas** es la opción más conveniente  
en el mercado tanto para privados  
como para cooperativas.

- / Retiro de válvulas / Limpieza interior / Despresurizado e inertizado / Prueba hidráulica / Control de roscas con calibre pasa no pasa / Granallado con granalla esférica S330 / Control visual exterior / Control de cuplas
- / Medición de espesores de chapa por ultrasonido
- / Pintura exterior en polvo termo contraíble, poliéster, elaborada con materia prima importada, horneada, color blanco de alto brillo, alta resistencia a la intemperie / Instalación de válvulas de seguridad nuevas con certificación UL / Reinstalación de válvulas de carga, de servicio, check look y niveles magnéticos reacondicionados en talleres competentes. Colocación de válvulas y niveles nuevos a pedido, con costo adicional / Toma de espesores de pintura por ultrasonido / Prueba de fugas a 7 kg/cm2
- / Habilitación por empresa auditora.

¿El mejor gas?... **UcoopGas**



Cooperativa de Cooperativas de Gas  
y Servicios Públicos y Vivienda Córdoba Ltda.  
Ruta 6 Km. 0,600 . Almafuerde . Córdoba  
03571- 501011 . ventas@ucoopgas.com.ar



américaglp.com  
Para Laboratorio de la Unión de Gas Licuado de Propano (GLP)

EXPANSION  
CONSEJO REGULADOR DE GAS



# CODIGAS

CAMARA DE OPERADORES Y DISTRIBUIDORES DE GAS LICUADO

LA EXPLOSIÓN DE UN CENTRO CLANDESTINOS EN BUENOS AIRES, OTRO BOTÓN DE MUESTRA.

## A modo fútbol, la clandestinidad está en un siga, siga...

Desde Codigas se exige que la Secretaría de Energía asuma su rol de árbitro y cumpla en erradicar a una distribución ilegal que pone en riesgo la seguridad de todos.



La clandestinidad genera problemas diversos: desde la desprotección de los vecinos o usuarios, hasta la destrucción de las empresas formales.

**S**e viene el mundial, y desde la Codigas hicieron una analogía entre fútbol y la situación de la clandestinidad en la distribución de gas envasado. El pasado 25 de marzo fue la prueba de que “la distribución clandestina juega sin reglas”. Ese día, voló por los aires un depósito ilegal en Merlo, dejando en claro que mientras algunos respetamos el reglamento, otros están en un “offside” permanente que genera inseguridad y accidentes. La buena ventura hizo que la explosión sólo provocará accidentados y no muertes. Por esto, “no se puede seguir más así, con una inseguridad que llama a la desgracia”. “Hace dos años que la Secretaría de Energía dice que va a salir a la cancha

a terminar con la clandestinidad. Lo de Merlo es la muestra de que, hasta ahora, el árbitro no sacó ni una amarilla”, sentenció, a modo de analogía, Ricardo Azar, presidente de Codigas.

El dirigente apuntó que “es mucho más sencillo controlar a las empresas que entregan el gas que salir a perseguir a miles de ilegales por todos lados. Las marcas prefieren beneficiarse con estos canales ilegales de venta para sumar volumen, aunque la seguridad pública está en riesgo y se destruye a quienes invertimos en serio”.

La diferencia de infraestructura es la clave del riesgo. “La distribución formal invierte en depósitos habilitados que son la verdadera barrera de contención; depósitos

seguros preparados para el acopio de GLP. En cambio, los depósitos clandestinos son una carga de fuego descontrolada en el corazón de los barrios”, fundamentaron.

“Nosotros propusimos un sistema de control en plantas; básicamente pedimos como un VAR para monitorear al dador de carga y que no haya jugadas dudosas. La Secretaría de Energía mira para otro lado; prefieren que el 'siga, siga' continúe en vez de impedir la venta a depósitos y camionetas clandestinos; hay una herramienta que es ley y que solo se debe aplicar”, aseguró Azar.

Además, recordó que la reciente Resolución N° 64, bajo el pretexto de eliminar la burocracia, quitó herramientas de control fundamentales. “Es un pase de gol para la clandestinidad que ignora el esfuerzo del sector formal en mantener camiones bajo convenio y plantas de acopio seguras”, aseveró.

Como cierre, Azar dejó una advertencia final: “Si el Estado va a permitir que el descontrol sea la única ley, estamos pensando seriamente en que todos los socios nos demos de baja del registro. Si el árbitro permite que las marcas jueguen con cualquiera por fuera del reglamento, no tiene sentido que nosotros sigamos pagando la cuota del club para cumplir una formalidad que solo nos castiga a nosotros”.



Para los socios de Codigas es urgente que la Secretaría de Energía active medidas para la erradicación de la clandestinidad en la distribución de gas envasado.



# CODIGAS

CAMARA DE OPERADORES Y DISTRIBUIDORES DE GAS LICUADO

Cerrito 1070, Piso 2º, Oficina 52, (1010) - Ciudad Autónoma de Buenos Aires

TE. 4811- 4000 | [administracion@codigas.org.ar](mailto:administracion@codigas.org.ar)

EN EL PAÍS YA HAY 7.000 VEHÍCULOS CONVERTIDOS.

# Ante la abundancia, reafirmar el negocio del GLP automotor

El sector del fraccionado busca seguridad jurídica por diez años, para generar inversiones importantes.

La ecuación cierra por donde se mire: la producción de GLP de la Argentina tiene (y tendrá) grandes excedentes; las empresas fraccionadoras tienen una capilaridad de distribución en todo el país más que importante; además, poseen capacidad de manejo, tecnología y transporte de producto. La sumatoria de estos ítems hace que el sector del fraccionado del GLP en el país impulse una nueva normativa fiscal para invertir en este segmento del negocio: el GLP para uso automotor (GLPA).

En este contexto, al cierre de esta edición, la Secretaría de Energía estaba enviando al Congreso un proyecto de estabilidad fiscal por diez años para que brinde previsibilidad a quienes decidan invertir en flotas de transporte y estaciones de servicio equipadas para este combustible alternativo, que terminará compitiendo con el GNC.



Las empresas del sector impulsan colocar más producto, por otras vías. El GLP automotor sería más que importantes.

La pregunta lógica es, por qué se busca un nuevo marco legal si el uso de GLP automotor (GLPA) ya existe en el país, precisamente en las provincias de Misiones, Corrientes, Chaco y San Juan, donde se abastece a unos 7.000 vehículos. El nuevo marco jurídico tendría que dar

seguridad a inversiones que busquen una masificación mayor a la existente.

## Nueva estructura jurídica

La iniciativa, que fue presentada en el '39º Congreso de la Asociación Iberoamericana del GLP, será a través de un proyecto de

Calle 102 N° 921 - Mercedes (6600) - Buenos Aires  
Tel: 02324-430651



**NEFERGAS S.R.L**  
**VALVULAS PARA ENVASES DE GLP**

nefergas6600@hotmail.com

ley, con el fin de no distorsionar con impuestos diversos el precio final del combustible respecto a las naftas, principalmente el impuesto a los combustibles. En el mundo, los combustibles alternativos funcionan si sale un 50% menos que las naftas. Y en el caso particular del GLPA puede convertirse en esa opción económica y ecológica, además de tener autonomía hasta cuatro veces superior frente al GNC con similar carga. La situación económica es ideal para los combustibles alternativos, con una nafta que está 35% más cara que en Estados Unidos o Brasil.

Respecto al proyecto que elabora el Gobierno, que irá al parlamento, deberá atravesar una serie de debates y donde no esté exento "el lobby" del GNC para frenarlo, pues los nuevos jugadores que ingresarán tienen espaldas y pueden afrontar, por ejemplo, una instalación de despacho que tiene un costo de apenas al 10% de lo que requiere una de GNC.

También otra modificación, lógica, es que las estaciones de despacho de GLP puedan estar en la misma en donde se fracciona. Hay un tecnicismo actual que impide esta situación y que no tiene lógica.

El impulso que podría tomar el GLPA en el país se debe, a su vez, en el incremento de la producción de butano y propano con el fenómeno de Vaca Muerta. Hay que entender que el mercado interno en envasado y granel están bien cubiertos, y un mayor crecimiento se podrá dar en nuevos segmentos como es el automotor. Además, es una oportunidad para los fraccionadores para colocar más producto, a partir de la cobertura en todas las provincias y su conocimiento en el manejo y transporte del energético.

#### Panorama actual

Hoy el país tiene siete estaciones de despacho, ubicadas en Misiones, Corrientes, Chaco y San Juan (donde compite con el GNC). Con diecisiete años de trabajo en esas provincias sin gas natural (a excepción de San Juan), el GLPA se convirtió en el combustible alternativo, alcanzando entre 6.000 y 7.000 vehículos convertidos, entre los de uso particular y comercial. ¿El GLPA podrá ser competitivo frente al GNC que está ya establecido? Pues claro que sí. En este año se inaugurará la segunda estación de despacho de San Juan, en

donde compite con el otro carburante. Y como antecedente global, se puede citar el Perú donde el GLPA, sin contar con apoyo gubernamental, creció hasta alcanzar las 650.000 conversiones, muy por encima de las conversiones del GNC.

Los fraccionadores observan que el excedente de producción debe ser aprovechado, también, internamente y no sólo para exportarse. Por eso el desafío de consolidar el mercado actual, expandir nuevos usos como el autotransporte, el sector náutico y la generación eléctrica.

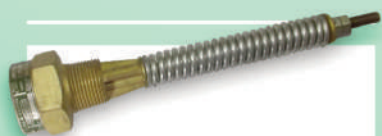
"Estas alternativas permitirían reducir la importación de gasoil y generar ahorros para los usuarios, con lo cual la meta es que el GLP deje de ser visto solo como el combustible de la garrafa para transformarse en un motor de ahorro de divisas para la Argentina", explican desde el Gobierno.

Hay que tener en cuenta que el crecimiento de Vaca Muerta en materia de GLP supera ampliamente la oferta interna y genera saldos exportables firmes. Para el 2026 se proyecta una producción de 3,4 millones, mientras que en el 2029 ya se estaría produciendo el doble.

# UNIONSUD

VÁLVULAS Y ACCESORIOS  
DE INSTALACIONES  
PARA GASES

[www.unionsud.com](http://www.unionsud.com)



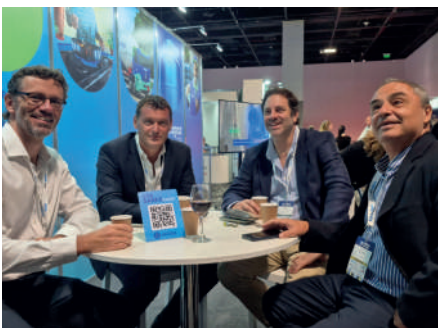
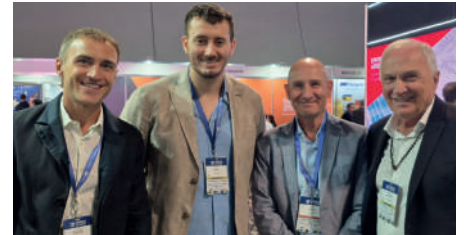
Av. Rosales 1097 - 1101 | C.P. 1826 | Remedios de Escalada  
Tel.: 4241-4887 | Fax: 4249-5560 | Buenos Aires | República Argentina



LA AIGLP REUNIÓ A LOS ACTORES DE LA INDUSTRIA NACIONAL Y LATINOAMERICANA.

# Los protagonistas del 39° Congreso de la AIGLP

Con visitantes de una veintena de países, la AIGLP se convirtió en un show donde se visualizo el momento de la Argentina como país proveedor, las tendencias en el resto de los países y las novedades tecnológicas.



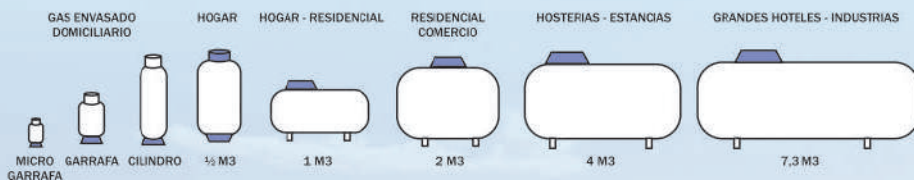


## PRIMER PLANTA DE GLP EN TIERRA DEL FUEGO



“Estamos donde usted nos necesita”

### PRODUCTOS DE SARTINI GAS S.R.L.



[www.sartinigas.com](http://www.sartinigas.com)

PLANTA FRACCIONADORA | Héroes de Malvinas 4790 - Tel.: 02901-422666

OFICINA | Héroes de Malvinas 4620 - Tel.: 02901-422498

[info@sartinigas.com](mailto:info@sartinigas.com) | [administracion@sartinigas.com](mailto:administracion@sartinigas.com)



américaGLP.com  
Para el Laboratorio de la Calidad de Gas Licuado de Petróleo (GLP)

EXPANSION  
CONSEJO REGULADOR DE GAS

# De proveedor regional a global



En el 2025 Argentina fue el mayor proveedor de GLP en Brasil; ahora salieron barcos para países que vieron interrumpidos sus suministros por el cierre del Estrecho de Ormuz. Las novedades positivas, se siguen sumando.

La perspectiva que se abre para el GLP argentino, tras el conflicto en Medio Oriente y los nuevos saltos productivos en Vaca Muerta.

El conflicto bélico entre Estados Unidos e Israel contra Irán terminó por confirmar que la Argentina está para ser un proveedor global de GLP, saltando un cerco mental de que sólo podíamos abastecer a la región? ¿Y también que los envíos extrazona al Mercosur pueden pasar de esporádicos o periódicos?.

Esas preguntas se pueden responder con lo siguiente: la prospección existente en materia de producción, calidad que muestra el producto final y la abundancia que se aproxima, son ejes que presenta Argentina para el mundo, y que se sostiene con inversiones. Vayamos por parte.

La Argentina se convierte en un proveedor global de GLP, a partir del desarrollo de la formación no convencional de Vaca Muerta, provincia de Neuquén, y la

producción que genera. Hoy ya supera ampliamente la demanda interna y genera saldos exportables firmes. Para el 2026 se proyecta una producción de 3,4 millones, mientras que en el 2029 ya se estaría produciendo el doble.

¿Cómo se sustenta esa promisión, entonces? Con inversión. Por ejemplo, días pasados la compañía TGS anunció la construcción de una nueva planta de procesamiento de GLP en Tratayén, corazón de Vaca Muerta, con inversiones por 3.000 millones de dólares, a lo largo de 45 meses. Esta iniciativa junto a las que vienen desarrollando compañía Mega e YPF, harán posible los saltos productivos en el próximo lustro.

Es sabido que nada es para siempre. Incluso este conflicto bélico en Medio Oriente que anuló temporalmente el despacho del 30% del GLP que se consume globalmente (unos 3 millones de toneladas mensuales), al no poder salir por el Estrecho de Ormuz desde países productores como Qatar o Arabia Saudita, por ejemplo. Hoy esa demanda viró hacia Estados Unidos, y también tocó las puertas de la Argentina. A futuro, está claro que lo que sale por el puerto de Bahía Blanca quedará en el radar de los traders internacionales y también operadores envasadores de otras latitudes.

Para esta nota, se consultó a algunos ejecutivos de las principales productoras

de GLP del país, y coincidían en que hay más consultas de traders para hacer envíos a esos países de la región asiática, como así también despachos ya programados por afuera de los clientes habituales como puede ser Chile, Paraguay o Brasil.

Argentina podrá absorber ese salto exportador, sin dudas que sí. A fines del año pasado surgió un dato positivo: el país se convertía en el principal proveedor de GLP de Brasil, por encima de los Estados Unidos, cuyos envíos en el 2025 fueron un 18% menores a los del 2024.

Más temprano que tarde, la producción nacional de GLP se triplicará, como mínimo. Esto terminará generando el desafío, para las operadoras, de encontrar mercado para esa producción. Y Brasil ya parece ser uno de los mercados ideales y cercanos. Desde el sector señalan que lo ideal sería América latina, por una cuestión de ubicación geográfica y porque cada vez más los países de Sudamérica entraron en una faz de ser mayores importadores. El dato de que uno de cada dos kilos que se consumen en el continente, es importado, confirma la tendencia. Otro de los mercados potenciales, es África donde ya existen envíos por parte de TGS y YPF. Y también lo quedé después de pasar la zaranda y concluya el conflicto en el Medio Oriente.

# ALMAGAS SRL

NUEVA UNIDAD  
NEGOCIOS

ALQUILER DE  
**TANQUES  
MOVILES**

**TECNOLOGÍAS  
PARA INDUSTRIAS  
EN DESARROLLO**



# **Gonella**

**S.A. LITO GONELLA e HIJO I.C.F.I.**



**Nuevo Tanque Semirremolque para GLP  
Modelo 67 m<sup>3</sup>**

**TANQUES FIJOS Y MÓVILES PARA GAS**

**EQUIPOS PETROLEROS**

**CALDERAS HUMOTUBULARES Y ACUOTUBULARES**

**EQUIPOS ESPECIALES**

## **DISEÑO - FABRICACIÓN - MONTAJE**

**Administración Central y Planta Fabril**

*Amado Aufranc 59 - (3080) - Esperanza - Santa Fe - República Argentina*

*Tel.: 00 54 03496 420632 (rotativas) 422184 - Fax: 00 54 3496 421557 - 422185 - E-mail: gonventas@lito-gonella.com.ar*

**Oficina Comercial en Buenos Aires**

*Montevideo 373 P.1 - (C1019ABG) - Capital Federal - Buenos Aires - República Argentina*

*Tel: 00 54 11 4374-5939 (rotativas) - E-mail: ventas@sagonella.com.ar*

**[www.lito-gonella.com](http://www.lito-gonella.com)**