

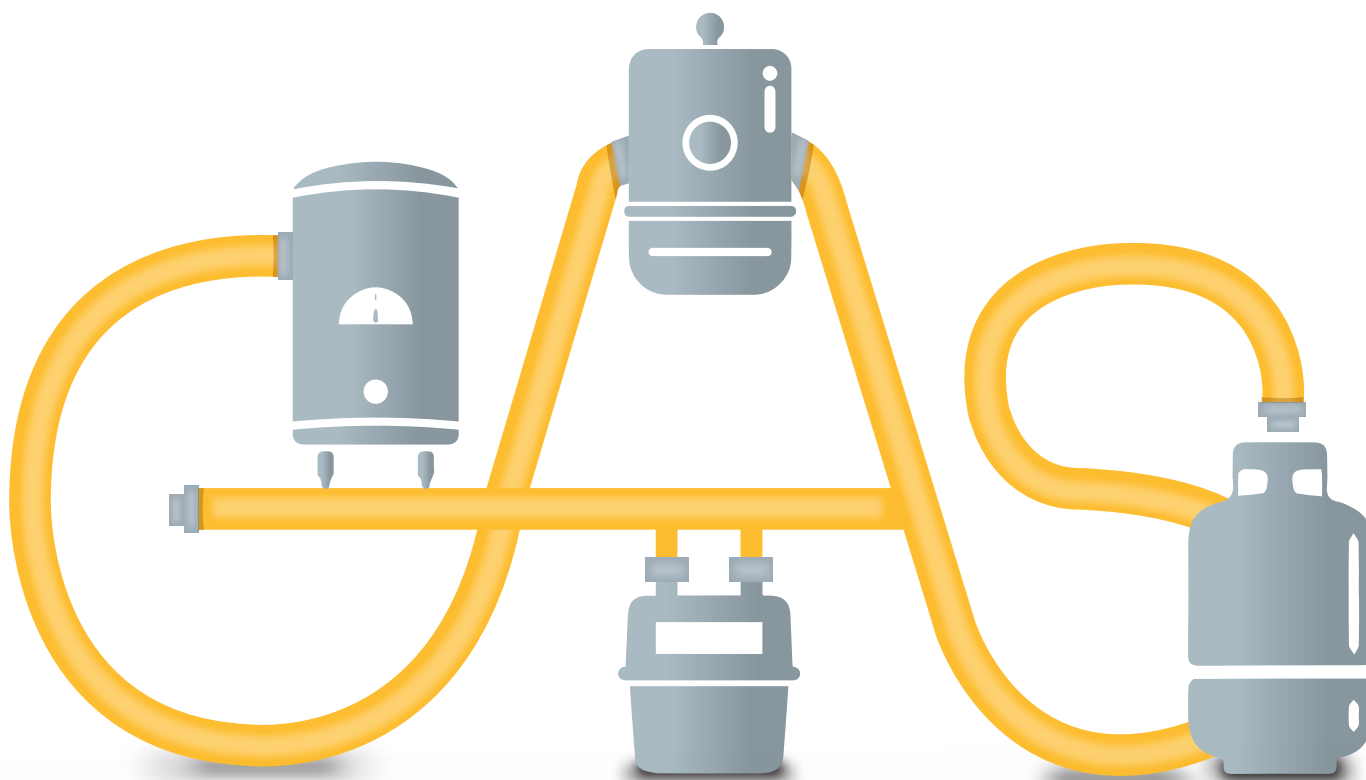
# EXPANSIÓN

GASxREDES&GLP



AÑO 19 - N° 115 - JUNIO 2026 - \$4.500 - BUENOS AIRES - ARGENTINA

## Temporada alta: ante la demanda más producción y servicio



Ante una nueva temporada, la demanda interna se mantiene estable. Por el otro lado, la producción bate records mes a mes. Mientras que la distribución (redes de gas y envasado), mejoraron su rentabilidad y ofrecen servicio.



**La autogeneración eléctrica solar ya dice presente en las fraccionadoras de GLP. Tomó la posta LiderEnergy y sigue Miscoopgas**



**Los saltos de producción en gas natural y GLP**



# TORTORIELLO

## METALGAS



- **REHABILITACIÓN DE TANQUES Y ESFERAS** SOMETIDOS A PRESIONES DE GAS LICUADO DEL PETRÓLEO.
- **REHABILITACIÓN DE TANQUES DOMICILIARIOS** DE 0.5m<sup>3</sup> A 7m<sup>3</sup> SOMETIDOS A PRESIONES DE GAS LICUADO DEL PETRÓLEO, EN TALLERES PROPIOS.
- **REHABILITACIÓN DE TANQUES MÓVILES** PARA TRANSPORTE DE GAS LICUADO DE PETRÓLEO EN TALLERES PROPIOS.
- **VERIFICACIÓN Y CERTIFICACIÓN DE VÁLVULAS** DE SEGURIDAD, VÁLVULAS DE EXCESOS DE FLUJO Y CONTROL DE MANGUERAS DE GLP.

### SERVICIOS ESPECIALES CON LOS QUE CONTAMOS:

- SERVICIO DE INSPECCIONES PARA ESPACIOS CONFINADOS CON DRONES.
- SERVICIO DE MEDICIÓN DE ESPESORES CON EQUIPOS CRAWLER.
- MEDICIÓN DE ESPESORES POR DESCENSO CON CUERDAS.
- EMISIÓN ACÚSTICA.
- DISEÑO Y FABRICACIÓN DE PLANTAS DE GLP.
- ENSAYOS NO DESTRUCTIVOS.
- SOLDADORES CALIFICADOS.
- METALÚRGICA EN GENERAL.
- SERVICIOS DE ARENADO Y GRANALLADO.
- PINTURA EN GENERAL.

### CERTIFICACIONES

CERTIFIED  
ISO 9001  
ISO 39001



### NUESTROS CLIENTES



Ruta 22 km. 1215 (C.P. 8324) Cipolletti - Río Negro

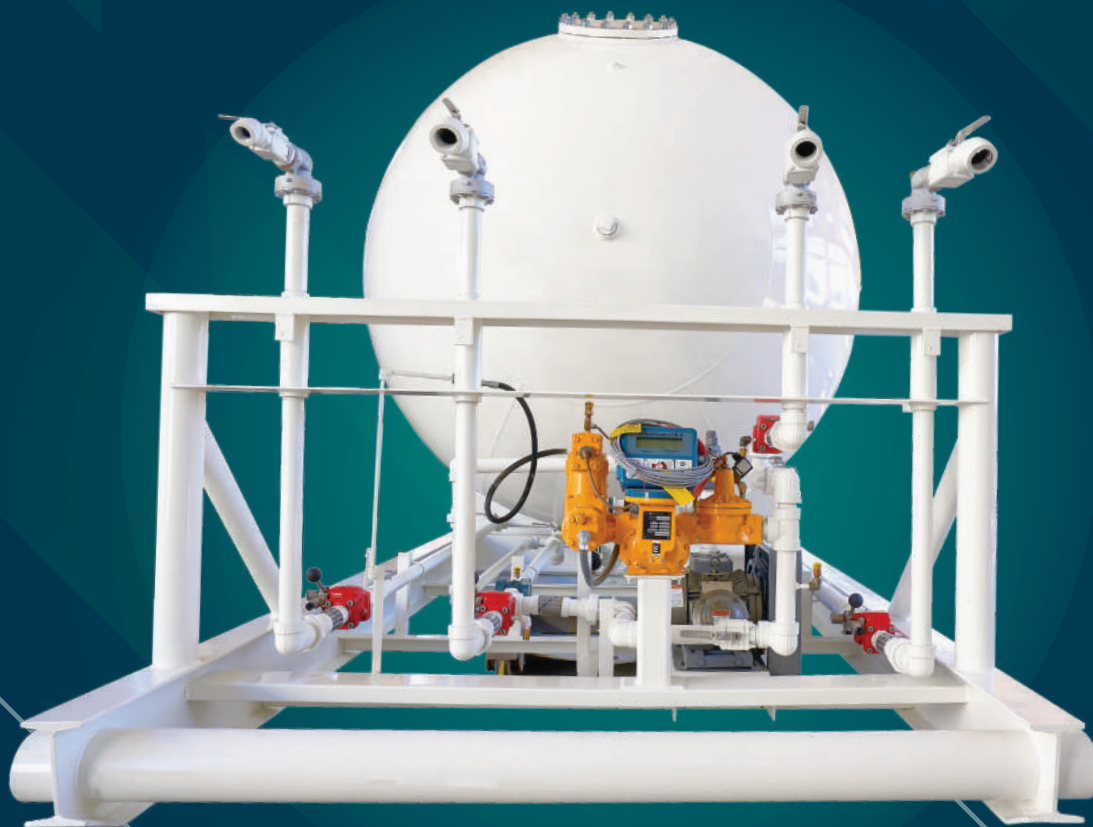
Tel./fax 0299-4781861 / 4786664 líneas rotativas - Interno 116 / Cel: 299 511-7700

dkrohling@ptortoriello.com.ar - www.tortoriello.com.ar



# TANQUES DE PLANTA PARA GLP SOBRE SKID

COMPLETAMENTE EQUIPADOS



Los tanques de planta sobre Skid se entregan con todo el equipo necesario para comenzar a operar en las plantas de Gas L.P.

CAPACIDAD NOMINAL DISPONIBLE	
U.S. GALONES	LITROS
18,000	68,130
30,000	113,550



**contacto**

[contacto.mexico@triarccorp.com](mailto:contacto.mexico@triarccorp.com)



**tatsa.mx**



# EXPANSIÓN

GAS x REDES & GLP

Nº 115 - Año 19 - Junio 2026

STAFF

**Director - Editor**  
Enrique Octavio Mujica

**Arte & Diseño**  
Emmanuel Panza

**Fotografía y video**  
Marcelo Magnacco

**Redes sociales**  
Rocío Gagliardo

**Redacción y publicidad**

Luzuriaga 1890 Hurlingham (1686)  
Pcia. Buenos Aires - Argentina  
54 11 2197-3601 / 54 11 54-144-4902

**Web**

www.expansionweb.com.ar  
www.americaglp.com

**E-mail:**

info@revistaexpansion.com.ar  
mujicaasoc@yahoo.com.ar

**Instagram:**

@ExpansionAirGas / @AmericaGLP

**Twitter:**

@ExpansionAirGas / @AmericaGLP1

Registro Propiedad Intelectual en trámite. Se puede reproducir la información con la mención de la fuente. Las notas de opinión reflejan el pensamiento del autor, no así de EXPANSIÓN, GAS X REDES & GLP.

## Demanda y servicio, en temporada alta

Una situación a dos ritmos se da hoy en el mercado del gas en la Argentina. Por un lado, la exportación de gas, petróleo y GLP van ganando mayor volumen, a partir de los nuevos récords productivos que se generan en Vaca Muerta.

Esa es una foto de la película, importante para las provincias que están dentro de la producción, y para mejorar nuestra balanza de pagos en el comercio exterior.

La otra fotografía de la película, es la peliaguda venta en el mercado interno, todo lo contrario lo que sucede las ventas ganadas y en evolución en terceros mercados.

El gas natural en redes bajo entre un 5 y un 10% su consumo, en promedio, tanto en hogares como en industrias. Mientras que en el GLP tanto en el envasado como en el granel, los días de más fríos crece la demanda, pero se aplaca cuando las temperaturas tienden a ser más cálidas.

El razonamiento es sencillo para entender la situación del mercado interno. Bolsillos más flacos que regulan los consumos o estiran la rotación de un cilindro de gas, por ejemplo.

A diferencia de otros años, lo que se observa en el sector del GLP envasado es que la menor venta no se supl con una guerra de precios, sino en mantener los márgenes de rentabilidad lógicos y necesarios para que la rueda gire.

Más allá del aspecto comercial, se puede decir que en este invierno que empieza a entrar con fuerza, hay producto y todo un sistema logístico en capacidad de brindar la demanda que puede traer los días de bajas temperaturas.

En síntesis una industria de la distribución que viene a dar servicio en los momentos de pico de consumo, y que una vez más sabe estar a la altura de las circunstancias.

*Enrique Octavio Mujica*  
Enrique Octavio Mujica

### SISTEMAS DE POLIETILENO CON MÁXIMO RESPALDO



AGUA

Redes y distribución de agua, drenaje y riego.



GAS

Redes y distribución de gas.



MINERÍA Y PETRÓLEO

Aplicaciones industriales, mineras y petroleras.

+GF+ GEORG FISCHER PIPING SYSTEMS

FERVA POLYTHERM



Polytherm Central Sudamericana



Av. Pte. Perón 3750 - B1754BAP San Justo - Buenos Aires Tel.: (5411) 4480-7093/95 - www.pcs-sa.com.ar info@pcs-sa.com.ar

# Italgas

## GAS PROPELENTE PARA AEROSOLES



En **Italgas** nos centramos en ofrecer soluciones estratégicas e innovadoras a través de investigación e inversión constante. Por eso la tecnología de nuestra **Planta Procesadora**, así como todo el proceso de desodorización asegura que el producto resultante cumpla con las especificaciones de la industria más estrictas y garantiza la pureza y consistencia del producto obtenido, que es químicamente estable, no tóxico, libre de olor y no corrosivo.





### Calidad que se **ve** y se **percibe**.

#### CONTROL DE CALIDAD - ITALGAS QUALITY CONTROL

A partir de nuestro laboratorio de **control de calidad**, realizamos un análisis riguroso de los productos obtenidos y de la materia prima utilizada, asegurando así la calidad y trazabilidad de los mismos.

Contamos con tecnología avanzada y personal altamente calificado para realizar ensayos físicos y químicos de acuerdo a las especificaciones técnicas que cada producto requiere.

 Casa Central: Laprida 1159  
Rosario - Provincia de Santa Fe - Argentina  
Tel./Fax: +54 (341) 4252514

 Planta Procesadora: Ruta Provincial 200, Km 70  
Parque Industrial Las Heras - Buenos Aires - Argentina  
propelente@italgas.com.ar

# Italgas

[www.italgas.com.ar](http://www.italgas.com.ar)

## Bagrsa avanza en Mechita



La subdistribuidora bonaerense BAGSA avanza con la obra de llevar gas natural a la localidad de Mechita, partido de Alberdi. En estos momentos las obras se concentran en la instalación de gasoducto de alimentación y las estaciones reductoras. Una vez finalizado el tramo final del gasoducto, realizando los complejos cruces de la Ruta Nacional 5, del trazado del ferrocarril y del Arroyo Saladillo. Luego vendrá la red para que el servicio llegue a la puerta de cada vecino. La obra cuenta con el financiamiento del Ministerio de Infraestructura y lo novedoso es que marca la tendencia de las SBDs: hacer redes con gas natural y dejar atrás el propano vaporizado.

## Distrigas recibió cañería por \$887 millones

La empresa estatal Distrigas S.A. recibió una nueva partida de cañerías y accesorios destinada a la ampliación de las redes de gas en diversas localidades de Santa Cruz. La adquisición, que demandó una inversión de 887 millones de pesos, comprendió el recibimiento de los primeros 3.400 metros de rollos de cañería de 90 milímetros, mallas de advertencia y componentes complementarios. Estos materiales corresponden a los proyectos en ejecución en Río Gallegos, en los barrios de: 28 de Noviembre, Fitz Roy, Los Antiguos, Tres Lagos, Tellier y El Calafate. Mientras que se espera a la brevedad nuevos arribos de cañería que comprenden 40.000 metros de cañerías adicionales, divididos en diámetros de 50, 63 y 90 milímetros. Distrigas señaló, en un comunicado de prensa, que en lo que va de 2026, la subdistribuidora provincial asegura la continuidad de los tendidos planificados para acompañar el crecimiento urbano.



Máquinas de Electrofusión para redes de PEAD



Detectores de fugas de gas.



Sistema de supervisión y vigilancia remota.



Máquinas de Termofusión para redes de PEAD



Perito Moreno 375  
(1804) Canning - Bs As - Argentina  
Canning Industrial Parque Privado

Tel (54 011) 5361-6161 / 3221-1259  
Email soporte@mgsc.com.ar  
Web www.mgsc.com.ar

## Córdoba apuesta por redes pequeñas



La gobernación de Córdoba invertirá en 16 localidades la ejecución de obras de redes domiciliarias de gas, por un monto total de \$2.138 millones.

Las localidades beneficiadas, son: Arroyo Algodón (\$35.694.000), Chazón (\$117.740.000) y Silvio Pellico (\$80.000.000), del Departamento General San Martín. Mientras que en el Departamento Río Segundo, las beneficiadas son: Pilar (\$200.000.000), Rincón (\$150.000.000), San Justo (\$256.210.618) y Saturnino María Laspiur (\$56.882.637). En el Departamento Río Cuarto, las localidades son Chucul (\$70.276.122) y Santa Catalina-Holmberg (\$150.000.000). Las otras localidades, son: Mattaldi (\$200.000.000); Chilibroste (\$100.000.000), Los Reartes (\$400.000.000); Almafuerte (\$100.000.000); Villa del Totoral (\$70.000.000); Biale Massé (\$100.000.000) y Alejandro Roca (\$52.154.129).

## Menos oficinas de atención

Tanto Camuzzi Gas del Sur como Naturgy, vienen siendo cuestionadas por las autoridades municipales por el cierre de oficinas de atención al cliente.

En el caso de Naturgy, es en la provincia de Salta donde está el cuestionamiento. De tres oficinas sólo quedará abierta la que está en el centro de la ciudad.

Mientras que en Camuzzi Gas del Sur tiene reclamos en la Patagonia. Por ejemplo, en la legislatura de Río Negro hay un proyecto de comunicación que rechaza la reducción de atención presencial en sus oficinas de la provincia y solicita reestablecer los anteriores horarios. Mientras

que en la provincia de Chubut, en el Concejo Deliberante de Rawson, presentaron un proyecto para que la distribuidora "deje sin efecto el protocolo de atención implementado durante la pandemia y vuelva a brindar atención presencial completa a los vecinos".



## ACCESORIOS DE ELECTROFUSIÓN PARA PEAD

Gestión de la Calidad : ISO 9001/2015

### Fabricación PE 100 NEGRO / SDR 11

· Presión Nominal de trabajo  
GAS :10 bar / AGUA: 16 bar

### Homologados ENARGAS NAG 140-3

VALVULAS DE BLOQUEO para cañerías de PEAD

La válvula está diseñada, fabricada y aprobada según Norma EN 1555-4 y Homologados ENARGAS NAG 140-4

Los extremos están diseñados para fusión a tope y electrofusión, lo que convierte a la válvula en una parte integral del sistema de tuberías sin fugas completamente soldado.

La tecnología de unión segura para tuberías de gas, agua e industriales de HDPE (Polietileno de Alta Densidad)

MAINTEC es importador directo de marcas europeas, con estándares de calidad a nivel internacional. (STOCK PERMANENTE).

### ASESORAMIENTO TÉCNICO Y COMERCIAL



[www.maintec.com.ar](http://www.maintec.com.ar)

**MAINTEC** s.r.l.



LA INVERSIÓN ALCANZA A LOS 26 MILLONES DE DÓLARES.

# Santa Fe suma 361 kilómetros de gasoducto

Beneficiará a 35 localidades, 44 mil habitantes y unas 80 empresas de la provincia.

**E**l Gobierno de la provincia de Santa Fe, avanzó con la licitación para la extensión de gasoductos troncales, una inversión que superará los 26 millones de dólares, y cuyo objetivo es construir e instalar 361 kilómetros de cañerías para beneficiar a 35 localidades, 44 mil habitantes y unas 80 empresas de la provincia.

La licitación para la cañería, que se sabrá su después del cierre de esta edición, tiene como fin seguir fortaleciendo el programa general, denominado, "Gasoductos para el Desarrollo", que contempla la ejecución de 610 kilómetros de gasoductos troncales, en cuya totalidad incluida los 361 kilómetros de cañería licitados.

La etapa licitada se enfoca en la compra de cañerías para cinco gasoductos troncales específicos que, en conjunto, sumarán 361 kilómetros. Estos proyectos incluyen:

- El Gasoducto del Sudoeste Lechero
- El Gasoducto de la Ruta Provincial Nº 20
- El Gasoducto de la Ruta Provincial 93-33
- El Gasoducto de la Ruta Nacional 34
- El Gasoducto de la Ruta Provincial 14-17s

Estas obras extenderán el servicio de gas natural a localidades de los departamentos San Cristóbal, Castellanos, Belgrano, San Martín, Iriondo, San Lorenzo, Caseros y Constitución.

### Avances y Próximas Etapas

En paralelo, prosigue la colocación de caños correspondiente a la primera etapa del programa. El presidente de Enerfe adelantó que se espera tener terminado el tendido en dos de los trazados el mes venidero, con la previsión de concluir todas las tareas de esta primera fase a fin de año.

La segunda etapa, cuyo material es objeto de la licitación actual, comprende los siguientes tramos:

- Gasoducto Ruta 34: Lucio V. López - San Martín de las Escobas
- Gasoducto Rutas 14 - 17s: Coronel Arnold - Villa Mugueta
- Gasoducto Ruta 20: Montes de Oca; Castelar - Crispi
- Gasoducto Ruta 93 - 33: Berabevú - Chañar Ladeado - Cañada de Ucle
- Gasoducto Sudoeste Lechero: San Guillermo; Suardi - Colonia Rosa.

"El propósito del programa 'Gasoductos para el Desarrollo', es ampliar la capacidad energética de Santa Fe, mejorar la competitividad de sus industrias y garantizar el acceso al gas natural para familias, comercios y productores", precisó la gobernación en un comunicado de prensa.



La iniciativa se encuadra dentro del Programa "Gasoductos para el Desarrollo", que contempla la ejecución de 610 kilómetros de gasoductos troncales, en cuya totalidad se encuentra incluida los 361 kilómetros de cañería licitados.

## Una solución única.

Porque mejoramos nuestros productos con investigación, desarrollo y alta precisión tecnológica. Porque asesoramos y garantizamos un excelente contacto post-venta. Por estas razones y la suma de experiencia e innovación, estamos en condiciones de brindar una solución única.

Bombas y Válvulas para Refrigeración Industrial, GLP y Gases Industriales



www.bombadur.com.ar

**Bombadur**





Industria  
100% brasileña

# nitrotec

## SOLUCIONES COMPLETAS PARA LOS SEGMENTOS DE **CO2 Y CRIOGENIA**

Con 22 años de historia, se especializa en la fabricación de tanques criogénicos para oxígeno y CO2, tanto estándar como a medida.

Lleva entregados más de 4.000 equipos, 1000 reformados y 500 obras realizadas en el mercado brasileño, argentino y sudamericano.

Mayor proveedor de tanques criogénicos para Argentina.

Excelente servicio a clientes de primer nivel, en diferentes segmentos del mercado.



 **+55 (11) 4894-8012**



Rod. D. Pedro I, Km 94  
Barrio Mato Dentro, Itatiba  
San Pablo - Brasil - CEP 13.252-800

[www.nitrotec.com.br](http://www.nitrotec.com.br)



[nitrotec@nitrotec.com.br](mailto:nitrotec@nitrotec.com.br)



MÍNIMO NIVEL DE OBRAS EN EL PRIMER SEMESTRE .

# Pedido de extensiones

**D**e acuerdo a la información del Ente Regulador del Gas y la Electricidad, en el primer semestre de este año, solo hay cuatro pedidos de extensiones.

Los pedidos son liderados por la provincia de Santa Fe, donde la distribuidora Litoral Gas solicitó extensión para la localidad de Chapuy y para abastecer a una unidad penitenciaria. Mientras que Enerfe, empresa de energía

provincial, solicitó la ampliación para las localidades de Fuentes y Coronel Arnold (en el marco de la ampliación por el Proyecto Gasoducto Ruta Provincial N°14 y N°17), y Berabevu (en el contexto del proyecto denominado Gasoducto Ruta Provincial N°193 y N°33).

Mientras que en la provincia de Buenos Aires, la Cooperativa de San Bernardo (Cesop), en el Municipio de la Costa, pidió permiso de obra de extensión para el emprendimiento habitacional "Costa Dunas".



**SEGURIDAD CERTIFICADA**

**LA ENTIDAD AUDITORA DE SEGURIDAD LÍDER EN LA INDUSTRIA DEL GLP**

Paseo Colón 275 1er Piso (1063) C.A.B.A. - ARGENTINA  
**TELÉFONOS:** 54 9 11 51099898 / 54 9 11 55238638  
**MAILS:** oscar.gambetta@tixosa.com / gabriela.poncedeleon@tixosa.com

## Litoral Gas, detección de pérdidas en vía pública



**L**a Distribuidora Litoral Gas inspecciona la red de media presión para localizar pérdidas en San Nicolás, Arroyo Seco y Pavón, provincia de Buenos Aires. Por instrucción de la sección 723 de la Norma NAG 100 de Enargas, Litoralgas debe recorrer con este procedimiento preventivo sus 13 mil kilómetros de redes y gasoductos una vez al año.

# CADEGAS

Cooperativa Argentina de Gas Licuado Limitada



Reconquista 458 - Piso 10 (1084) - Ciudad Autónoma de Buenos Aires

**Teléfono:** 011-4328-4127 / **Fax:** 011-4326-5923

**Correo Electrónico:** info@cadegas.coop - [www.cadegas.coop](http://www.cadegas.coop)



RECIPIENTES PARA GAS LICUADO  
DE PETRÓLEO



FÁBRICA: SANCHEZ DE BUSTAMANTE 2743 B  
ADMINISTRACIÓN: BRANDONI 1743 CP2000  
ROSARIO, SANTA FE, REPÚBLICA ARGENTINA.  
+54 9 341 463 9349 / 7742 (LINEAS ROTATIVAS)  
+54 9 341 508 3347



DESDE 1957  
LIDERANDO EL  
MERCADO,  
FORTALECIENDO LA  
INDUSTRIA  
NACIONAL

PRIORIZANDO  
SIEMPRE LA CALIDAD  
DE NUESTROS  
PRODUCTOS Y LA  
SATISFACCIÓN DE  
NUESTROS CLIENTES



WWW.INEAR.COM.AR

# UNIONSUD

VÁLVULAS Y ACCESORIOS  
DE INSTALACIONES  
PARA GASES

[www.unionsud.com](http://www.unionsud.com)



Av. Rosales 1097 - 1101 | C.P. 1826 | Remedios de Escalada  
Tel.: 4241-4887 | Fax: 4249-5560 | Buenos Aires | República Argentina

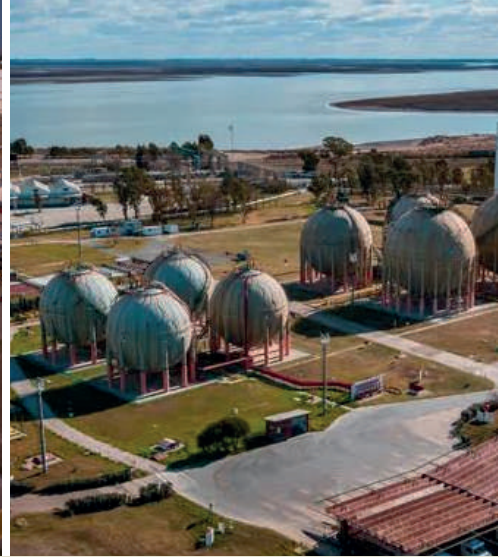
# En el GLP, dolores de parto

Una visión de los problemas presentes, y las virtudes futuras.

La industria del GLP pasa por un momento de dolor, por eso el título. Está naciendo una Argentina proveedora global de GLP, y se está chocando con algunos cuellos de botella en el segmento de la distribución para el consumo interno. Esto viene a cuenta de que durante el mes de mayo, hubo dos elementos que dificultaron la provisión sana y en tiempo y forma de propano para distintos fraccionadores. Por un lado, un frío intenso que demandó más producto; Y, por el otro, más buques y camiones saliendo con producto para la exportación.

Entonces varios fraccionadores se encontraron con la noticia de que no tenían producto para retirar. Un hecho grave que tuvo que intervenir la secretaría de Energía. Un poco lenta, pero algo hizo.

Está claro que la provisión del mercado interno no tendrá problema a medida que transcurra el tiempo. Al cierre de esta edición, YPF anunciaba una inversión de \$3000 millones de dólares, de manera conjunta con TGS, con el fin de crear una nueva planta producción en Bahía Blanca, provincia de Buenos Aires, para lograr 2,7 millones de toneladas anuales de propano, butano y gasolinas naturales.



"El salto exportador de GLP generó en el mes de mayo un cuello de botella en el despacho de propano para distintos fraccionadores. La alarma fue que no cambiaron las bocas de suministro, como podría haber sucedido en otros años, sino directamente que no tenían producto para retirar. En un tiempo cercano eso dejará de suceder. Es de esperar."

El anuncio fue en otro lugar paradójico. La inauguración de los nuevos trenes de procesamiento de Compañía Mega para producir más propano y butano, entre otros derivados del gas natural, que viene de Vaca Muerta, Neuquén.

Esos cuellos de botella puede ser que siga sucediendo en una época invernal. Pero no será una situación permanente. Es una conclusión después de observar las inversiones, que ya se vienen haciendo y las que vendrán.

Así observamos, que la abundancia de GLP no solo redundará en mayores exportaciones sino también invitará a los actores

argentinos a visualizar nuevos segmentos de negocios. El GLO Automotor será uno. Donde se podrá volcar un volumen importante. Y un indicio en ese sentido tiene que ver la designación de Pablo Vasallo, como Director Nacional de GLP, cargo el cual tiene que ser ratificado por decreto presidencial. El funcionario tiene experiencia en combustibles y estaciones de servicio. Hacer crecer el GLPA será un desafío personal. Después habrá negocios más pequeños, cómo envasar butano en recipientes simil aerosol, para uso en camping. No es mucho, pero lo existente en mercado proviene de China.

Un servicio para confiar



Luis Ferrando y Tita Merello, Frente al Parque Industrial Santa Rosa La Pampa - Tel.: (02954) 413107



# GL CONSULTING S.R.L.

Auditora en seguridad

glconsultingsrl@yahoo.com.ar

Tel.: 4116-2105

Tel/Fax: 4116-2108



# VASPIA SAIC

FABRICANTE DE BARRAS  
Y PERFILES DE LATÓN

TODA LA LÍNEA DE VÁLVULAS PARA RECIPIENTES DE GAS LICUADO



[www.vaspia.com](http://www.vaspia.com)

Eva Perón 2746 - Lanús Este  
Pcia. de Buenos Aires - Argentina  
Tel.: (5411) 4 246-9459 / 9423/ 8282  
Fax: (5411) 4 220-0596  
informes@vaspia.com



américaglp.com  
Para Libramiento de la Línea de Gas Licuado de Transporte (GLP)

EXPANSION

CON TECNOLOGÍA CHINA, SE POSICIONA COMO EMPRESA VERDE Y SUSTENTABLE.

# LiderEnergy, la primera fraccionadora en autogenerar su electricidad

Con un parque solar instalado en su planta, generará el 90% de la electricidad que consume.

**L**iderEnergy se convirtió en la primera fraccionadora en instalar una planta de energía solar para autogenerarse el 90% de la energía eléctrica que consume su establecimiento de envasado, en la ciudad de San Andrés de Giles, provincia de Buenos Aires. El parque de paneles solares, ubicados a la entrada del predio de la empresa, tiene una generación de entre 59 y 62 KW, lo suficiente para lograr un ahorro importante mensualmente y, a su vez, disminuir la huella de carbón y apostar por una energía sustentable. El parque solar está compuesto por XXXX paneles que generarán unos XXX megawatts anuales. La obra estuvo a cargo del ingeniero Oscar Odón, que, además, es el gerente comercial de la Unidad de Energía Solar.

“Iniciamos el diseño de la planta de acuerdo a lo que establece la Ley 27.424, de generación distribuida. Instalamos una potencia fotovoltaica similar a la energía contratada con el distribuidor local. Hicimos el diseño, la proyectamos y la pusimos en funcionamiento. La capacidad es entre el 90 y 92% de la potencia contratada, que es de unos 65 kilowatts”, explicó Odón.

Además de la ubicación orientada a captar la mayor cantidad de horas sol a diario, los paneles adquiridos a Chint Global, la fabricante china más grande del mundo en la materia, se encuentran a la entrada de la planta. “Está al frente para que sirva como showroom y también a la comunidad o la municipalidad, para entender y ver cómo funciona la genera-



Nueva línea de productos para el mercado del GLP



## Reguladores de presión para GLP



MEGR-1622-DFE



MEGR-1622H

## Controles de Nivel para Tanques



MES-FG2284-001U

## Valvulas de Alivio



MEVS-75FIR

## Equipos para Tanques



ME601 10 doble ckeck



ME9101D-11-7

## Acoples para Mangueras



ME861S-8

## Pinzas de Carga



ME800

[www.autoquem.com.ar](http://www.autoquem.com.ar) Te: 54-11-4717-0123 - [info@autoquem.com.ar](mailto:info@autoquem.com.ar)

ción y disposición de ésta energía”, fundamentó el ingeniero.

La energía que genera el parque y que consume la planta sirve para el día, mientras que en generación, se compensa con el excedente de energía de la mañana y tarde, además del suministro que presta la distribuidora local.

Hay que resaltar que la instalación de esta planta de energía solar tiene que ver con la ampliación del portfolio de energías que ofrece desde abril de 2025 LiderEnergy: proyectos llave en mano de soluciones de generación eléctrica a través del método fotovoltaico, que incluye paneles solares y baterías de litio para almacenamiento. Para esta iniciativa, la empresa firmó un acuerdo de representación e importación de productos y equipos de la firma Chiunt Global y Astroenergy, ambas de China, para desarrollar los distintos proyectos.

“Nosotros ahora ofrecemos dos energías que conviven en nuestro servicio. Creo que con esto evolucionamos y entendemos que hay una transición hacia las nuevas energías y queremos ser parte de ese cambio”, fundamentó en su momento Gabriel Baier, gerente general de la firma.

El ingeniero Odón comentó que nosotros



La instalación de su propio parque solar, tiene que ver con la ampliación de su portfolio de negocios que, además del GLP, incluye el diseño e instalación de generación energía fotovoltaica para industria, comercio y hogar.

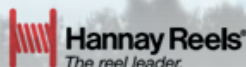
apostamos a ser proveedores en el segmento industrial, comercial y residencial. Y señaló que este tipo de proyectos, con los actuales cuadros tarifarios escasamente intervenidos por subsidios, los proyectos que elaboramos

tienen un tiempo de recuperación que puede ir de los dos a los cuatros.

La nueva unidad de negocios de LiderEnergy, el área de depósito, funciona en dos hectáreas de la planta ubicada en la ciudad de San Andrés de Giles.

# FESTUS

PROVEEDORES DE EQUIPOS Y ACCESORIOS PARA  
LA INDUSTRIA DE GLP PARA ARGENTINA,  
URUGUAY Y PARAGUAY



**FESTUS S.A.**

**EN URUGUAY**

RINCÓN 602, 6º PISO - MONTEVIDEO, URUGUAY

TEL. +598 291 48534

**EN ARGENTINA**

CONDE 1067, 1º PISO - BUENOS AIRES (CABA), ARGENTINA

TEL. +54 911 3953 1717 / +54 9 11 3435-5212

INFO@FESTUSCONOSUR.COM



INVIRTIÓ \$110 MILLONES, CON FINANCIAMIENTO DEL CFI Y RECURSOS PROPIOS.

# Miscoopgas va con generación eléctrica solar y propia

Instaló un parque usina solar de 176 paneles que generarán unos 203 megawatts anuales.



Subidos a la onda sustentable, Miscoopgas apostó por autogenerarse electricidad con una usina solar de 176 paneles. "Nos optimiza el gasto y hasta nos generará un excedente para volcarlo a la red", señaló Omar Cabral.

La fraccionadora y distribuidora cooperativa, Miscoopgas, de Misiones, puso en marcha una usina solar para generar 123 megawatts hora, en su planta ubicada en la localidad de Puerto Rico.

El objetivo es generar electricidad para el autoconsumo y que llegue a provocar un ahorro de hasta el 75% del gasto mensual en luz. Para esto se instaló 176 paneles que generarán unos 203 megawatts anuales.

"Nosotros no fue entusiasmado la idea a partir de la promoción que da la Gobernación para la generación eléctrica solar. Hicimos los estudios previos y decidimos hacer la instalación con un proveedor local. Además, de abastecernos en la planta, la idea es que si hay un excedente, aunque sea mínimo, lo volcamos a la red", explicó Omar Cabral, presidente de la Miscoopgas.

La usina o parque solar empezó a funcionar en el mes de mayo, y los primeros números se vieron durante el mes de junio, al cierre de esta edición. "La idea es optimizar los gastos, y ese ahorro será importante como así también alinearnos con una generación sustentable que es lo que está y lo que

viene", añadió. Y agregó que "otro punto importante que nos animó a dar este paso, fue la baja en el costo de generación por panel, a partir de una mejora de la tecnología, como así también la mayor durabilidad tanto de baterías como de paneles. La sumatoria de estos avances, a su vez, genera una recuperación de la inversión en menor tiempo".

Para alcanzar esta producción, Miscoopgas invirtió 110 millones de pesos, que se financió de la siguiente forma: un 50% con un crédito de la Consejo Federal de Inversión (CFI) y el saldo con recurso propio.

La apuesta por una generación eléctrica solar de Miscoopgas se dio en un contexto de mayor envergadura. La Cooperativa Eléctrica de Puerto Rico, una de las socias y fundadoras

de Miscoopgas, instaló, muy cerca, otra usina solar para generar un mega de electricidad, y con una inversión de 600 mil dólares. De esta forma habrá un seguimiento conjunto del desarrollo y evolución de ambas usinas.

Respecto al desarrollo del negocio del fraccionado de GLP, Cabral comentó que Miscoopgas viene transitando "un mejor año" a partir de la recomposición de precios en el mercado, como así también un regreso al histórico de venta de kilos. Ambas variables, se conjugan con el mantenimiento "criterioso" de los gastos e inversiones. "Sin embargo, debemos decir que el consumo está difícil porque los menores ingresos de los usuarios se nota a la hora de nuestras ventas", alertó Cabral.



CÁMARA ARGENTINA DE AUDITORES (NUCLEA EMPRESAS ACREDITADAS POR LA SECRETARÍA DE ENERGÍA PARA COMBUSTIBLES LÍQUIDOS Y GASEOSOS)

Día a día, garantizamos **seguridad y calidad** que benefician a los usuarios argentinos.



[cada.com.ar](http://cada.com.ar)

# MHB BOMBAS

ESPECIALISTAS EN EQUIPOS PARA  
LA INDUSTRIA DE PROCESOS



Ingeniería aplicada a la industria  
del GLP y todos los gases

SERVICIO DE REPOSICIÓN INMEDIATA

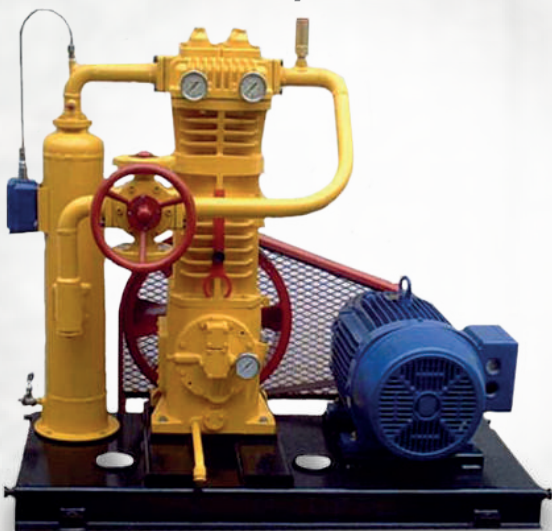


**COM - 350**

Hasta 22 m<sup>3</sup>/h

**CO - 1250**

Hasta 105 m<sup>3</sup>/h



**CO - 750**

Hasta 55 m<sup>3</sup>/h



**VT**

Hasta 1500 m<sup>3</sup>/h

**A LA HORA DE ELEGIR, ELIJA EXPERIENCIA Y CALIDAD**

Los nuevos compresores MHB diseñados para el trasvase y recuperación de vapores residuales, se diferencia entre otros en el mercado nacional e internacional por su versatilidad de montaje y su capacidad de desplazamiento.

[www.mhbbombas.com.ar](http://www.mhbbombas.com.ar)



M. Leguizamón 3331 - (1439) - Ciudad de Buenos Aires, Argentina  
Tel: 011 5309-2852 / +54 9 11 3472-5875 | [ingenieria@mhbbombas.com.ar](mailto:ingenieria@mhbbombas.com.ar)

PABLO VASALLO, NUEVO DIRECTOR DE GLP.

# Los desafíos pendientes

La Dirección Nacional de GLP tiene una nueva cabeza: el ingeniero Pablo Vasallo. Tras reemplazar a Paula Pellegrini, el nuevo funcionario tiene algunas materias pendientes. Incentivar un mayor consumo del GLP. Algunos dicen que tendrá mucho ímpetu en este tema, pues es un hombre que viene del sector de los combustibles. Lo cual, lo siente como desafío personal este tema. No está de más decir que el GLPA existe, solo que hay una zona gris respecto a los impuestos en su precio, como así también la prohibición de que las plantas de envasado no puedan poner, en un anexo, el despacho para los automóviles.

También tendrá que ordenar el cúmulo de disposiciones y normas que rigen la actividad del GLP. Desde la época de Gas del Estado hasta ahora.

Y por consiguiente los desafíos que tiene con las clandestinidad, un tema en el cual siempre es abordado por el sector de la distribución.



El Ing. Vasallo se hizo cargo de un sector en renovación por la desregulación.

## Lider Energy

Una energía diferente

### Soluciones

**Lider Energy**

Una energía diferente

**Soluciones energéticas con GLP y energía solar**

Escaneá el QR y conocé cómo trabajamos.

(02325) 44-4100

EHA). Buenos Aires, Argentina

WhatsApp: +54 911-6120-2282

Oficina: (02325) 44-4100

Dirección: Ruta Nacional N° 7 Km. 105. San Andrés de Giles (B6720EHA). Buenos Aires, Argentina



**COGAS**  
Experiencia y Calidad

**COGAS S.A.**  
Fábrica y Rehabilitadora de Envases  
para Gases Licuados de Petróleo  
y otros de Baja Presión

- Envases Domiciliarios: Microgarrafas de 0,75, 2 y 3 kilos; Garrafas de 5, 10, 13 y 15 kilos y Cilindros de 45 kilos.
- Envases Automotrices y Montacarga: Cilindros de 15 kilos para montacarga y Tanques fijos para montacarga y automotriz (diferentes capacidades).
- Otros: Envases para Gases Refrigerantes, Amoniaco, Mercaptano y otros de Baja presión.
- Tapones de seguridad para las válvulas de 10, 15 y 45 kilos.

Avda. Jorge Newbery 269 - CP 2252 - Gálvez - Prov. Santa Fe ARGENTINA  
Tel./Fax (54-3404) 482665 / 482937  
E-mail: cogas@cogas.com.ar - Web Site: www.cogas.com.ar



**Taller de rehabilitación de garrafrones y zeppeling  
para gas licuado de propano**

**Un taller modelo**

Desde Almafuerde... y en todo el centro del país...  
alta calidad de reparado y a menor costo.

El taller de **UcoopGas** es la opción más conveniente  
en el mercado tanto para privados  
como para cooperativas.

- / Retiro de válvulas / Limpieza interior / Despresurizado e inertizado / Prueba hidráulica / Control de roscas con calibre pasa no pasa / Granallado con granalla esférica S330 / Control visual exterior / Control de cuplas
- / Medición de espesores de chapa por ultrasonido
- / Pintura exterior en polvo termo contraíble, poliéster, elaborada con materia prima importada, horneada, color blanco de alto brillo, alta resistencia a la intemperie / Instalación de válvulas de seguridad nuevas con certificación UL / Reinstalación de válvulas de carga, de servicio, check look y niveles magnéticos reacondicionados en talleres competentes. Colocación de válvulas y niveles nuevos a pedido, con costo adicional / Toma de espesores de pintura por ultrasonido / Prueba de fugas a 7 kg/cm2
- / Habilitación por empresa auditora.

¿El mejor gas?... **UcoopGas**



Cooperativa de Cooperativas de Gas  
y Servicios Públicos y Vivienda Córdoba Ltda.  
Ruta 6 Km. 0,600 . Almafuerde . Córdoba  
03571- 501011 . ventas@ucoopgas.com.ar



américaGLP.com  
Para Laboratorio de la Unión de Gas Licuado de Propano (GLP)

EXPANSION



# CODIGAS

CAMARA DE OPERADORES Y DISTRIBUIDORES DE GAS LICUADO

ADEMÁS, SE PROPUSO UNA BATERÍA DE IDEAS PARA QUE LA DISTRIBUCIÓN TENGA MÁS LIBERTAD COMERCIAL.

## Nuevas autoridades con las soluciones pendientes de siempre

La Codigas se reunió con el Director de GLP, ingeniero Pablo Vasallo, ante quien explicó los problemas que le atraviesan.



La Codigas se reunió con el funcionario, en una reunión donde el ida y vuelta de ideas, propuestas y reclamos serían un marco de comprensión, y con la idea de llegar lo antes posible algún tipo de solución.

**L**a Cámara de Operadores y Distribuidores en Gas Licuado (Codigas) celebra la designación de Pablo Vasallo, como nuevo Director Nacional de GLP, sabiendo su compromiso de trabajar con todos los temas pendientes que tiene el segmento de la Distribución formal.

En este sentido, Codigas vuelve a recordar y mantener sobre la mesa los temas que debilitan a la Distribución formal y las expectativas que hay respecto a nuevas desregulaciones que le permitan recrear nuevos horizontes comerciales.

Como lo venimos diciendo desde siempre, la consolidación de la clandestinidad como modelo de negocio en la distribución, no solo se consolida sino que además es el

principal problema que tiene hoy la distribución formal. La característica de ésta situación es la siguiente: competencia desleal (menores costos operativos y sin inversión en las normas de seguridad mínima), no hay cumplimiento de las normas vigentes, y la generación de inseguridad entre los usuarios y los que operan el gas envasado.

"Es de esperar una acción concreta y ejemplar, porque en los dos últimos años se presentaron más de 70 denuncias de depósitos clandestinos y hubo cero clausuras", precisó Ricardo Azar presidente de la Codigas.

Respecto a los nuevos horizontes comerciales, Azar señaló que de un gobierno que



**La clandestinidad y La regulación de precios que pesa todavía a la Distribución, son temas que todavía requieren de una solución eficiente y definitiva.**

hace la libertad comercial y de contratación ejes de su acción, "necesitamos mayor desregulación y flexibilización a la hora de pensar en el negocio y en que los usuarios tengan un mejor servicio a partir de una competencia sana", fundamentó, y agregó que "hay que pensar en desregulaciones que favorezcan la comercialización de la distribución". "Hoy la Distribución no está en el mejor momento, porque hay precio libre para los otros actores de la cadena del merca-

do, pero la distribución formal sigue atada a reglas del mercado regulado", cuestionó el dirigente. Por otro lado, también esperan tener apoyo para que exista un nuevo encuadre laboral en el sector de la Distribución. "Nosotros estamos atados a un convenio laboral que no representa la tarea diaria de nuestros empleados. Siempre lo decimos, el actual convenio lo piensa como un trabajador que está en medio de la estepa patagónica al lado de un

pozo de gas o petróleo. Y la realidad es que los trabajadores de la Distribución están en grandes ciudades, manejando un vehículo y comerciando gas envasado. Esto se asemeja más a un empleado de comercio y no a un trabajador petrolero patagónico", explicó Azar. A poco tiempo de su ingreso al cargo, la presencia de Vasallo abre un nuevo compás de expectativas para que se vayan encontrando respuestas a los dilemas de siempre que tiene la distribución formal.



**CAMARA DE OPERADORES Y DISTRIBUIDORES DE GAS LICUADO**

Cerrito 1070, Piso 2º, Oficina 52, (1010) - Ciudad Autónoma de Buenos Aires  
**TE. 4811- 4000 | [administracion@codigas.org.ar](mailto:administracion@codigas.org.ar)**

UN COMPROMISO QUE TIENE QUE SER ENTRE TODOS LOS ACTORES DE LA CADENA DEL GLP.

# La auditoría, profesionalización y compromiso

La evolución requiere un mayor grado de profesionalización mayor, que es capacitación y cantidad de personal acorde.

**M**ediante la implementación de las distintas resoluciones que se fueron sucediendo desde 1993 hasta hoy (419/93, 404/94, 414/21) existe en nuestro país el Registro de Profesionales Independientes y Empresas Auditoras de Seguridad (hoy "Entidades Auditoras"), las que se encuentran calificadas por la Secretaría de Energía de la Nación para desarrollar los controles técnicos en Auditorías de campo y Certificaciones en toda la industria de los hidrocarburos.

Desde entonces, la Secretaría de Energía califica a cada uno de los profesionales independientes y empresa o entidades auditoras (inclusive universidades), en base a la idoneidad técnica de sus auditores para las distintas categorías en las cuales están divididas sus incumbencias.

Eso implica que contando con un mínimo de 2 (dos) personas que reúnan la idoneidad requerida y ejerzan las funciones de Auditor y Representante Técnico, necesarias para cumplir con una doble mirada de los relevamientos de campo, ya pueden encontrarse acreditados como Entidad Auditora.

Es por ese motivo que desde siempre han existido Entidades Auditoras con muy poca estructura y personal que fueron habilitadas en el Registro de la Secretaría de Energía.

Muchas de esas Entidades Auditoras para evitar cargos fijos, priorizan contratar esporádicamente profesionales que les presten sus servicios de manera part time, y esos "auditores" realizan otras actividades particulares que en muchos casos rozan incluso la incompatibilidad en su función como Auditor.

Desde siempre fueron muy pocas las Entidades Auditoras que se dedicaron exclusivamente a su actividad específica (y por eso perduran en el tiempo), y mucho menos las que están estructuradas adecuadamente para poder brindar sus servicios en forma segura y en pleno conocimiento de las normas vigentes, ya

**Gas 10**  
*Estamos donde usted nos necesita*

Somos una empresa argentina, comprometida con las nuevas características que adopta el consumo de GLP en el país.

- GAS ENVASADO • GAS A GRANEL

• Visitenos: [www.gas10.com.ar](http://www.gas10.com.ar)

Calle 102 N° 921 - Mercedes (6600) - Buenos Aires  
Tel: 02324-430651



**NEFERGAS S.R.L.**  
**VALVULAS PARA ENVASES DE GLP**

[nefergas6600@hotmail.com](mailto:nefergas6600@hotmail.com)

que para ello se requiere contar no solo con auditores “fijos”, preferentemente en relación de dependencia y con capacitación permanente sino también con oficinas donde opere el personal técnico administrativo, un departamento comercial, RRHH, Higiene y Seguridad,... de forma tal de poder cumplir con todos los requisitos que la industria requiere en la actualidad.

Revista Expansión ha comprobado que lamentablemente estas cosas que parecen muy obvias no solo no se cumplen como correspondiera, sino que tampoco son evaluadas ni por la industria “contratante” ni por la misma Secretaría de Energía, a pesar de que son imprescindibles para garantizar una Auditoría y una Certificación integral que se ajuste a norma y cuya trazabilidad perdure en el tiempo, de forma tal de encontrarse a disposición de quien sea que requiera sus antecedentes.

Lo expuesto redundante en que en no debería bastar para calificar a una Entidad Auditora que cuente solo con unos pocos Auditores calificados y algún que otro equipo para prestar servicios, sino que exista un conjunto de componentes representativos que demuestren que se trata de una verdadera Empresa que puede llevar a cabo sus controles cubriendo todas y cada una de las condiciones establecidas por norma para hacerlo y que cuenta con la capacidad y la estructura suficiente para respaldar su accionar.

De esta forma se evitarían los inconvenientes que surgieron debido a la “desaparición” de “Auditoras” y “Universidades” que se fueron diluyendo del sistema, sin que queden a disposición de la Secretaría de Energía y de los Operadores contratantes todos los antecedentes de lo ejecutado por las mismas.

A todo esto, debemos sumarle que la página web de la Secretaría de Energía es bastante confusa en la publicación de las Entidades Auditoras habilitadas para cada rubro, y la actualización del listado de auditores de cada Entidad, entre los que lamentablemente aun figuran auditores fallecidos.

En lo que respecta concretamente al GLP que es la actividad en la que Revista Expansión tiene mayor influencia, se puede observar que existen 16 Entidades habilitadas (10 Empresas y 6 Universidades), de las cuales muchas de ellas no tienen Auditores calificados para todos los rubros (C1, C2 y C3), y en el caso de tenerlos, su dotación es muy limitada para prestar servicios a las grandes empresas de la industria del GLP. No obstante, figuran como Auditoras habilitadas para GLP sin diferenciar su verdadero alcance.

Demás esta decir que la industria del GLP es muy específica y cuenta con un sin número de



Lo expuesto redundante en que en no debería bastar para calificar a una Entidad Auditora que cuente solo con unos pocos Auditores calificados y algún que otro equipo para prestar servicios, sino que exista un conjunto de componentes representativos que demuestren que se trata de una verdadera Empresa.

normas que muy poca gente conoce en profundidad; y que dicho marco normativo merece ser actualizado, como la misma industria viene reclamando desde hace mucho tiempo. Por todos estos motivos y más allá de que existen varias Auditoras calificadas, es muy importante evaluar con que respaldo y con

que estructura cuenta cada Entidad Auditora y como se capacita internamente a cada Auditor para poder cumplir con la calidad y la cantidad de auditorías que pueden llevar a cabo con su propia estructura y personal, requisitos imprescindibles para cumplir eficazmente con las certificaciones exigidas por norma.

**SEI**  
Software especializado en  
**gases del aire  
y gas licuado**  
logística, distribución  
y seguimiento

**BIG BANG E-JAZZ**  
**BIG BANG MOVILES**  
**BIG BANG GIS**  
**BIG BANG IVR**  
**ORANGE PRÓXIMAMENTE**

**VISITA NUESTRA WEB!**

+54 9 11 6677-2647  
ventas@sei.com.ar  
+54 011 7732-7655

américaGLP.com  
EXPANSIÓN

MÁS DE 63 AÑOS DE EXPERIENCIA EN EL SECTOR.

# MHB Bombas continúa su apuesta a la fabricación y el servicio



Sus equipos operan en las principales fraccionadoras de Argentina y Paraguay.



El Ing. Bocchicchio, primero a la derecha, con dos clientes del Paraguay: Cristian Martinez y Carlos Morales, durante el último Congreso de la AIGLP.

Con más de 63 años de experiencia y desarrollo de ingeniería al servicio de la industria del GLP y otras, MHB Bombas sigue desarrollándose fuerte tanto en el mercado interno como en terceros países. "Lo interesante a destacar es que nosotros acompañamos a nuestros clientes.

Entendemos, primero, la necesidad y a partir de ahí aportamos cualquiera de los equipos que fabricamos, de acuerdo a la necesidad", explica el ingeniero Martín Bocchicchio.

Las bombas que produce en su establecimiento del barrio de Lugano, en la Ciudad



## américaGLP

Portal Latinoamericano de la Industria del Gas Licuado de Petróleo (GLP)





**Las noticias del sector para tener el pulso del negocio.**  
[www.americaglp.com](http://www.americaglp.com)

de Buenos Aires, se orientan tanto al GLP como el amoniaco, el CO2, solventes diversos “y líquidos cuyos valores de presión de vapor requieren de diseños especiales para su transporte”, los cuales se encuentran en otras industrias como la química, petroquímica, papelera, alimenticia, entre otras industrias.

Respecto al acompañamiento, el ingeniero Bocchicchio señala que “nosotros al momento de la entrega de un equipo nuevo, damos el apoyo técnico al momento de la puesta en marcha, realizamos previamente una charla de capacitación para la instalación, operación y mantenimiento. Ese servicio es sin cargo, no incluye viáticos y está se coordina con nuestro departamento técnico antes de la fecha programada”.

Otras de las características de las bombas que ofrece MHB Bombas es que están fabricadas bajo norma American Petróleo instituto (API), norma de los EE.UU., las cuales están preparadas para destilería y con un rendimiento para trabajos continuos de 24x7 (24 horas - 7 días).

También, la firma posee la Certificación del “Sistema de Aseguramiento de la Calidad”, según los requisitos de la norma ISO 9001/2000.

A su vez, dispone de un stock permanente en repuestos, lo que garantiza que en un corto tiempo se puede hacer la reparación y, además, disponen de subconjuntos de reposición para cualquier modelo y tamaño de los equipos fabricados. “Realmente, nuestros equipos tienen una durabilidad impresionante. Hace unos días nos enviaron una cotización para una fraccionadora, que, por ejemplo, colocó una de nuestras bombas en 1996. En el 2008 le hicimos una reparación de mantenimiento y desde entonces, todos los días sigue bombeando GLP”, dice orgulloso.

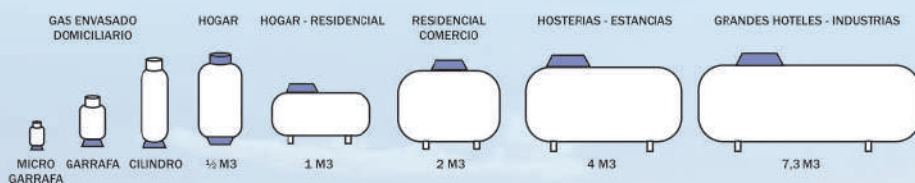
Por esta experiencia, también está presente en terceros mercados, especialmente en el Paraguay, donde las principales fraccionadoras lo tienen como proveedor.



## PRIMER PLANTA DE GLP EN TIERRA DEL FUEGO



### PRODUCTOS DE SARTINI GAS S.R.L.



PLANTA FRACCIONADORA | Héroes de Malvinas 4790 - Tel.: 02901-422666

OFICINA | Héroes de Malvinas 4620 - Tel.: 02901-422498

info@sartinigas.com | administracion@sartinigas.com



américaGLP.com  
Para Libramiento de la Licencia de Gas Licuado de Petróleo (GLP)

EXPANSION

INVIRTIÓ 260 MILLONES NUEVO TREN DE FRACCIONAMIENTO, EN BAHÍA BLANCA.

# Mega incrementa en un 50% su producción actual

Tratará los líquidos (propano, butano y gasolinas) del gas de Vaca Muerta.

Compañía Mega, empresa tiene por accionistas a YPF (38%), Petrobras (34%) y Dow (28%), inauguró el Nuevo Tren de Fraccionamiento en su planta de Bahía Blanca, que requirió una inversión de U\$S 260 millones, como parte de un plan programado de U\$S 650 millones.

La obra inaugurada permitirá incrementar en hasta el 50% la producción de líquidos provenientes del gas natural en la Cuenca Neuquina y la mayor disponibilidad de líquidos asociados provenientes de Vaca Muerta. Compañía Mega que es la principal productora y exportadora de GLP avanza en la siguiente fase de su plan de inversiones, que contempla desembolsos por U\$S 650 millones entre 2023 y 2028. En ese marco, presentó en abril, un proyecto de U\$S 360 millones bajo el Régimen de Incentivo para



Grandes Inversiones (RIGI), destinado a ampliar la capacidad de separación, transporte y fraccionamiento de líquidos del gas natural.

La iniciativa prevé obras en Neuquén, Río Negro, La Pampa y Buenos Aires, incluyendo 2 nuevas plantas de rebombeo, ampliaciones de infraestructura y mejoras operativas que permitirán incrementar aproximada-

mente un 27% la producción total de la compañía e incorporar más de 500.000 toneladas anuales adicionales de líquidos del gas natural.

De ese total de nueva producción, el 80% estará destinado a la exportación, mientras que el resto se destinará al mercado interno, especialmente el etano para la industria petroquímica.

## Narrando experiencia

Al cierre de esta edición, el empresario y fundador de SICA, Jorge Simonutti, presentaba su libro: "Mi Esperanza en Emprender", de editorial Letra B. Todavía no está en manos de esta revista un ejemplar, pero seguro recordará sus inicios hasta su presente actual. Simonutti lleva adelante esta empresa metalúrgica especializada en fabricar tanques para GLP, equipos de petróleo y torres eólicas, entre otros equipos, en su ciudad natal: Esperanza, provincia de Santa Fe.



## Diversificar

Durante el último Congreso de la AIGLP, en Buenos Aires, YPF Gas mostró su butano envasado (en formato tipo aerosol) para el segmento de camping y uso para el servicio técnico de plomería, redes internet, entre otros. En tres medidas diferentes, una buena opción para comprar en la ferretería o estaciones de servicio. Una idea original y positiva para apoyar al sector envasador aerosolero y la industria de la hojalatería, sabiendo que muchos de estos cartuchos vienen de China.



# ALMAGAS SRL

NUEVA UNIDAD  
NEGOCIOS

ALQUILER DE  
**TANQUES  
MOVILES**

**TECNOLOGÍAS  
PARA INDUSTRIAS  
EN DESARROLLO**



# **Gonella**

**S.A. LITO GONELLA e HIJO I.C.F.I.**



**Nuevo Tanque Semirremolque para GLP  
Modelo 67 m<sup>3</sup>**

- G TANQUES FIJOS Y MÓVILES PARA GAS**
- G EQUIPOS PETROLEROS**
- G CALDERAS HUMOTUBULARES Y ACUOTUBULARES**
- G EQUIPOS ESPECIALES**

**DISEÑO - FABRICACIÓN - MONTAJE**

**Administración Central y Planta Fabril**

*Amado Aufranc 59 - (3080) - Esperanza - Santa Fe - República Argentina*

*Tel.: 00 54 03496 420632 (rotativas) 422184 - Fax: 00 54 3496 421557 - 422185 - E-mail: gonventas@lito-gonella.com.ar*

**Oficina Comercial en Buenos Aires**

*Montevideo 373 P.1 - (C1019ABG) - Capital Federal - Buenos Aires - República Argentina*

*Tel: 00 54 11 4374-5939 (rotativas) - E-mail: ventas@sagonella.com.ar*

**[www.lito-gonella.com](http://www.lito-gonella.com)**